

Data Rack – 3CElectric- Catalog

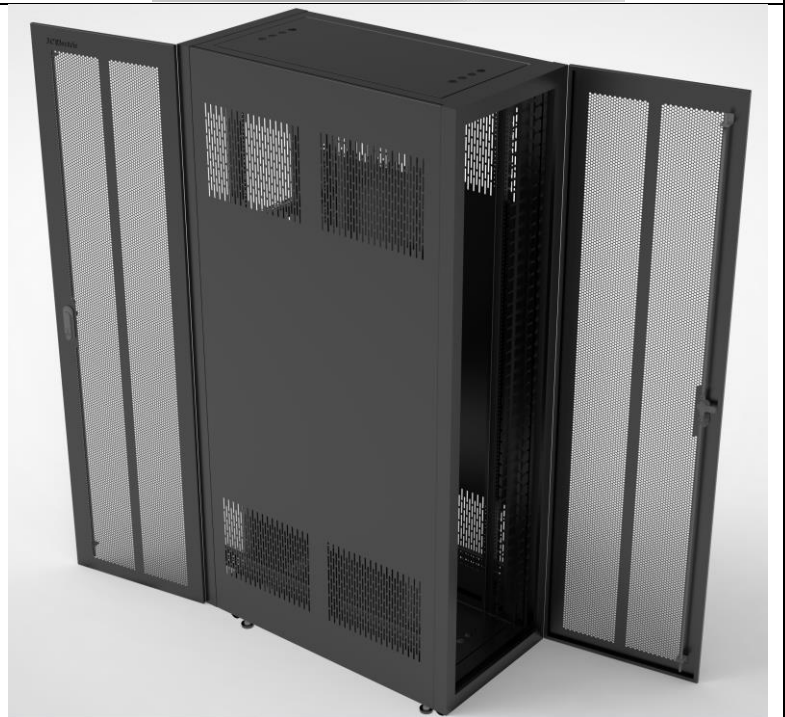
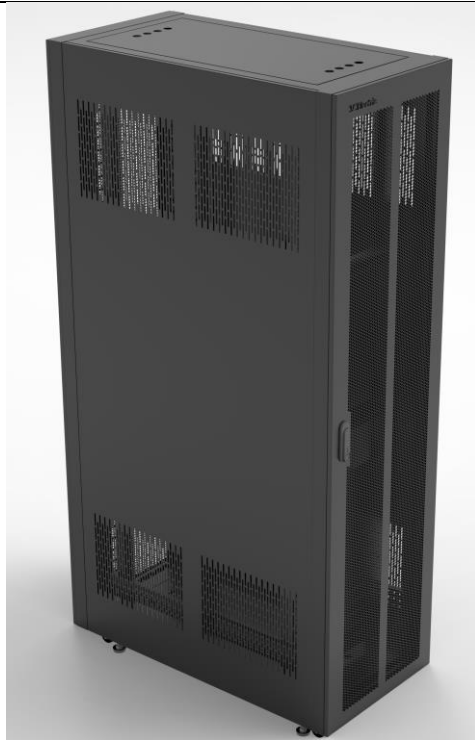
3C-DR45U19”D1200B

Tủ rack mang thương hiệu 3CElectric là một sản phẩm chuyên dùng trong các hệ thống máy tính, hệ thống quản lý dữ liệu đặc biệt là các trung tâm dữ liệu.

Với nhiều tính năng vượt trội như dễ dàng lắp đặt, tối ưu thiết kế, tối ưu không gian.

Một số ưu điểm nổi bật như:

- Thiết kế theo tiêu chuẩn EIA 310.
- Tối ưu thiết kế cửa, đảm bảo độ thoáng khí tới 75%.
- Khả năng chịu tải lên đến 1200kg.
- Dễ dàng, thuận tiện cho việc tháo lắp, lắp đặt.
- Đầy đủ phụ kiện tiêu chuẩn.
- Có thể tùy chọn kích thước, thông số phù hợp với nhu cầu thực tế.
- Có khả năng kết nối, liên kết nhiều tủ rack với nhau tạo thành 1 hệ thống.
- Đáp ứng các tiêu chuẩn quốc tế về chất lượng: RoHS, UL, EN.




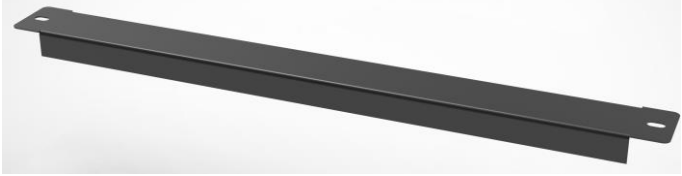


THÔNG SỐ CƠ BẢN

Mã model	Kích thước phủ bì (Cao x Rộng x Sâu mm)	Chiều cao hữu dụng	Tiêu chuẩn	Màu sắc
3C-DR45U19”D1200B	2210 x 590 x 1200 mm	45U	19 inch	RAL 7021

THÔNG SỐ KỸ THUẬT

Danh mục	Nội dung	Thông số chi tiết
Cấu trúc tủ	Tải trọng	1200 kg với tải tĩnh, 600 kg với tải động.
	Cấu trúc cửa	Thiết kế dạng 2 cánh: cánh trước và cánh sau.
	Độ thoáng khí	75%
	Khoá cửa	Cửa trước và cửa sau được trang bị chung 1 loại khóa cửa.
	Khả năng tháo lắp cửa	Có khả năng thay đổi vị trí lắp đặt của cửa trước và cửa sau.
	Tấm cạnh bên	Dạng tấm, có các lỗ thoáng khí. Mặt trong tấm cạnh bên, có thiết kế các lỗ chờ, thuận tiện cho việc kết nối khi cần.
	Tấm nóc	Dạng tấm kín, có lỗ đi cáp. Có khả năng tháo lắp tấm bịt nóc.
	Thanh ray bắt thiết bị	Đáp ứng tiêu chuẩn EIA310, có đánh dấu vị trí theo số U để dễ dàng nhận biết.
	Vật liệu	Tấm cánh và các tấm bên được làm từ thép-sơn tĩnh điện dày 0.8-1.0mm. Thanh tiêu chuẩn và khung để làm từ thép-sơn tĩnh điện dày 1.5-2.0mm.
	Màu sắc	RAL 7021
	Khả năng lắp đặt thanh PDU	- Có thể lắp đặt dễ dàng các thanh PDU. - Vị trí PDU được thiết kế để có thể tháo lắp mà không cần dụng cụ.
Độ mở cửa	Cả cửa trước và cửa sau có độ mở tối thiểu 135 độ để thuận tiện thao tác.	
Tiêu chuẩn đáp ứng	Tiêu chuẩn đáp ứng	REACH RoHS, EN60950-1 hoặc UL60950-1

PHỤ KIỆN

Tên	Hình ảnh	Chi tiết
Chân tank, bánh xe. (cơ bản)		<ul style="list-style-type: none"> - Bánh xe gắn chắc chắn vào đáy tủ để có thể dễ dàng di chuyển. - Chân tank đỡ và cố định tủ tại vị trí chỉ định.
Tấm bịt mặt trước. (tuỳ chọn)		<ul style="list-style-type: none"> - Loại 1U. - Chất liệu: Thép sơn tĩnh điện cùng màu với tủ rack.
Thanh quản lý cáp ngang. (tuỳ chọn)		<ul style="list-style-type: none"> - Loại 1U, dạng răng lược, có nắp đậy. - Vị trí lắp đặt: Mặt trước tủ rack.
Thanh quản lý cáp dọc. (tuỳ chọn)		<ul style="list-style-type: none"> - Dạng răng lược, có nắp đậy. - Vị trí lắp đặt: Mặt sau tủ rack.
Bulông và đai ốc để lắp thiết bị lên rack. (tuỳ chọn)		Trang bị đầy đủ bulong và đai ốc lắp thiết bị theo số lượng cung cấp.

