

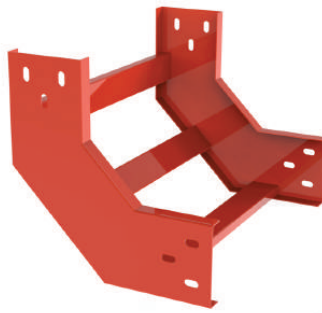
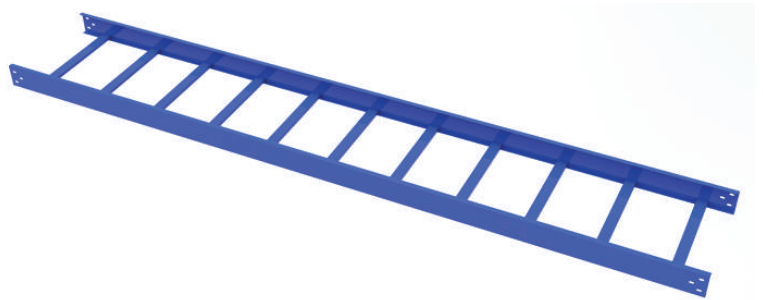
CÔNG TY TNHH ĐIỆN - ĐIỆN TỬ 3C

3CElectric

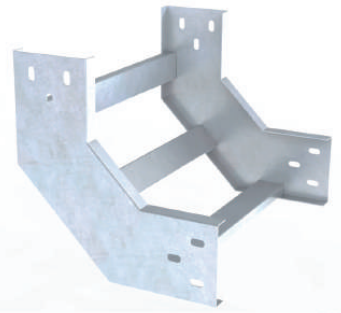
Computer | Communication | Control | Electric | Electronics | Energy

Thang Cáp

Máng Cáp



3CElectric® Công Ty TNHH Điện - Điện Tử 3C



3CElectric® Công Ty TNHH Điện - Điện Tử 3C



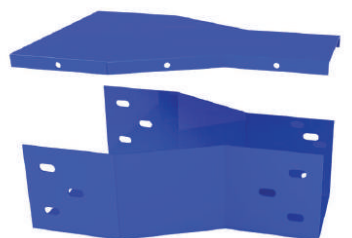
3CElectric® Công Ty TNHH Điện - Điện Tử 3C



3CElectric® Công Ty TNHH Điện - Điện Tử 3C



3CElectric® Công Ty TNHH Điện - Điện Tử 3C



3CElectric® Công Ty TNHH Điện - Điện Tử 3C



QR-Code: www.3ce.vn
HOTLINE : 0902.685.695

Mục lục

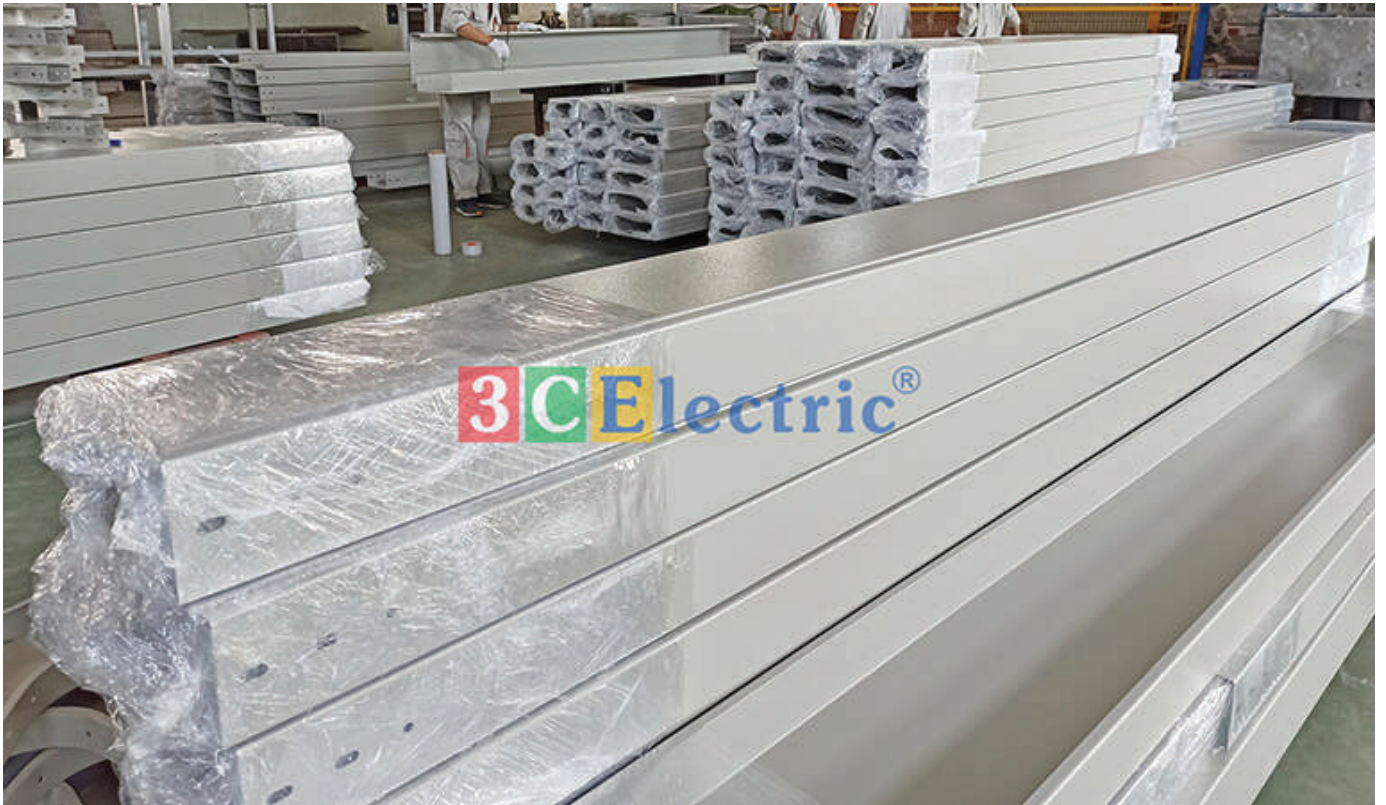
1. Giới thiệu chung
2. Ưu điểm thang - máng cáp do 3CElectric sản xuất
3. Giấy chứng nhận TCVN - QCVN
4. Các chủng loại thang - máng cáp
5. Quy cách thông dụng
6. Các chi tiết thang - máng cáp
7. Thang cáp
8. Máng cáp
9. Phụ kiện thang - máng cáp

Thang Cáp

Máng Cáp

Thang cáp - Máng cáp là sản phẩm được thiết kế chuyên dụng cho các nhà máy, xí nghiệp. Các dây truyền tự động hóa trong các nhà xưởng, trạm điện, trạm biến áp, các công trình lớn như chung cư, bệnh viện, trung tâm thương mại





Giới thiệu chung

Thang Cáp - Máng Cáp có nhiệm vụ chính của thang máng cáp điện là bao bọc và bảo vệ toàn bộ hệ thống dây cáp điện bên trong, kết nối từ tủ điện tổng, tủ điện phân phối nguồn tới các vị trí máy móc thiết bị cần thiết. Với đặc thù có khả năng lắp ghép giữa các chi tiết một cách linh hoạt, nên rất dễ thi công lắp đặt tại công trường thi công.

Ngoài ra, thang máng cáp điện còn có tác dụng trang trí, tạo không gian gọn gàng cho hệ thống điện toàn nhà máy. Với lợi thế đó, thang máng cáp sơn tĩnh điện là sản phẩm không thể thiếu đối với các hệ thống điện trong nhà máy, xí nghiệp, tòa nhà

Cấu tạo chung

Thang cáp được làm bằng thép CT3. Có thiết kế đa dạng về kích thước, độ dày, chủng loại.

Về thiết kế thang cáp có 6 bộ phận chính, được thiết kế để phù hợp với hầu hết các kết cấu công trình. Bao gồm thang, cút nối chữ T, L, X, co lên, co xuống.

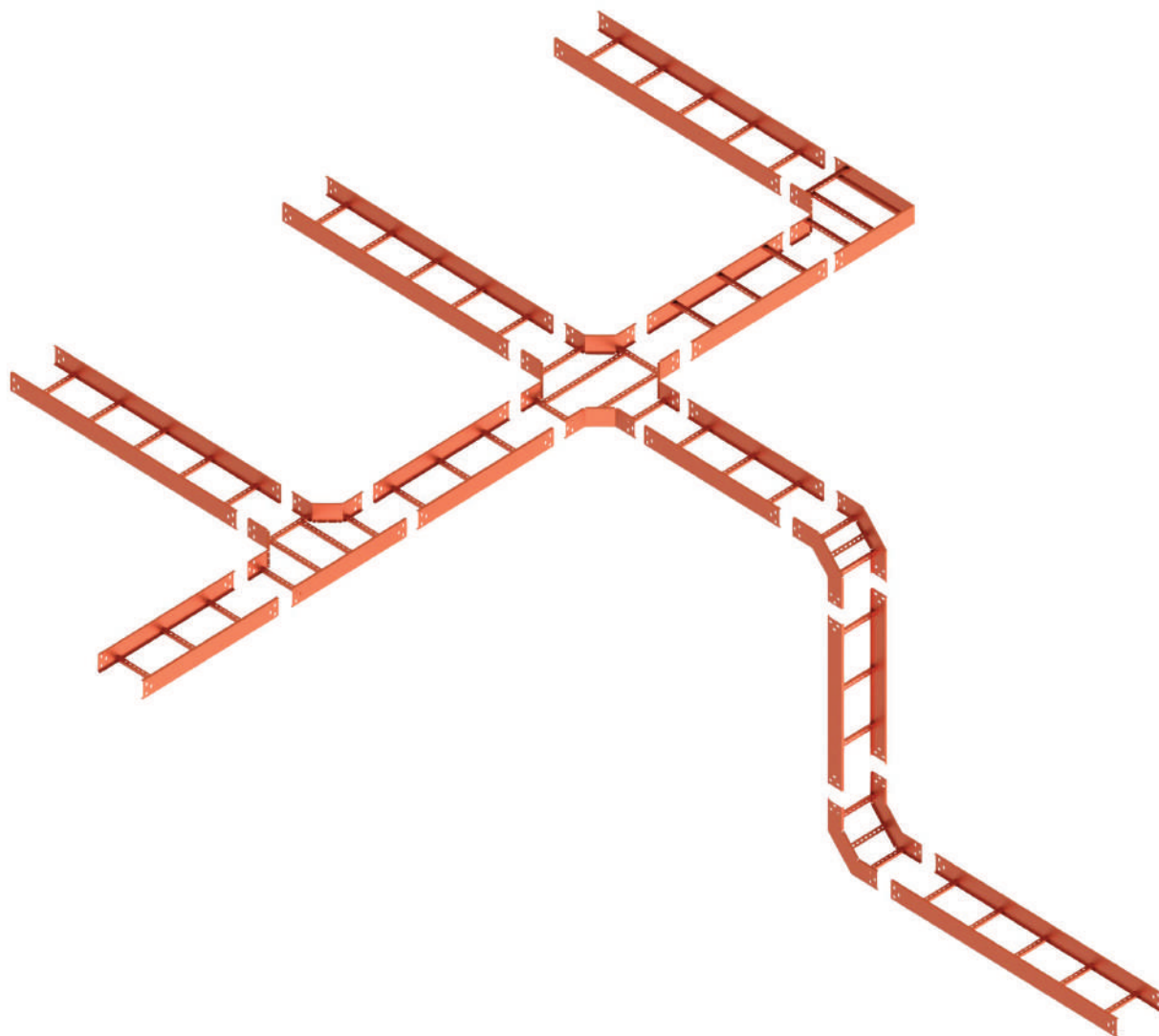
Ưu điểm nổi bật

1. Đa dạng chủng loại, thiết kế, màu sắc đáp ứng tối đa yêu cầu của công trình.
2. Có khả năng chống chấn mòn và chịu tải cao.
3. Thi công lắp đặt dễ dàng. Không yêu cầu chuyên môn cao.
4. Có khả năng tái sử dụng và thân thiện với môi trường.

ƯU ĐIỂM THANG - MÁNG CÁP DO 3CELECTRIC SẢN XUẤT

Công ty TNHH Điện - Điện Tử 3C, tên gọi tắt 3CElectric tự hào là đơn vị hàng đầu tại Việt Nam sản xuất và phân phối sản phẩm Thang cáp. Chúng tôi có hơn 20 năm kinh nghiệm trong ngành sản xuất và thi công các sản phẩm cơ khí. Với hệ thống văn phòng chi nhánh tại cả 3 miền Bắc - Trung - Nam.

Nhà máy sản xuất chính rộng hơn 30.000m² tại Thạch Thất - Hà Nội liên tục được nâng cấp và đầu tư vào dây chuyền sản xuất cũng như hệ thống máy móc và con người. Có khả năng đáp ứng sản xuất với số lượng lớn, nhanh chóng nhưng vẫn đáp ứng những tiêu chuẩn chất lượng tối đa về chất lượng.



GIẤY CHỨNG NHẬN TCVN - QCVN HỆ THỐNG THANG MẮNG CẤP 3CElectric

GIẤY CHỨNG NHẬN



Chứng nhận sản phẩm: **HỆ THỐNG THANG CẤP, MẮNG CẤP**

Thương hiệu: **3CElectric®**

Của: **CÔNG TY TNHH ĐIỆN – ĐIỆN TỬ 3C**

Địa chỉ: Số 11 đường Trần Thái Tông, phường Dịch Vọng, quận Cầu Giấy, thành phố Hà Nội, Việt nam.

Địa điểm sản xuất: Đội 9, Xã Hương Ngải, huyện Thạch Thất, thành phố Hà Nội, Việt Nam.

Được đánh giá và phù hợp với các yêu cầu của tiêu chuẩn quốc gia:

TCVN 10688:2015 (IEC 61537:2006)

Phương thức chứng nhận: Phương thức 5 - Thông tư số 28/2012/TT-BKHCHN ngày 12/12/2012 và Thông tư số 02/2017/TT-BKHCHN ngày 31/03/2017.

| | | | |
|----------------------------|----------------------|---------------------|--------------|
| Số Giấy chứng nhận | : TQC.11.3109 | Ngày bắt đầu chu kỳ | : 14/08/2024 |
| Loại hình cấp | : Chứng nhận lần đầu | Phiên bản | : 01 |
| Ngày hiệu lực | : 14/08/2024 | Ngày kết thúc | : 13/08/2027 |
| Chi tiết tại Quyết định số | : 3109.2/2024/QĐ-TQC | | |

Từ ngày 14/08/2025, Giấy chứng nhận này có hiệu lực nếu có Thông báo kết quả đánh giá giám sát duy trì hiệu lực của TQC CGLOBAL đi kèm theo (trong 03 năm thực hiện giám sát duy trì hiệu lực 02 lần).

Quét mã truy xuất chứng chỉ



TQC.11.3109

Dấu chứng nhận



GIÁM ĐỐC



Lã Mạnh Cường

LIÊN HIỆP CÁC HỘI KHOA HỌC VÀ KỸ THUẬT VIỆT NAM - TRUNG TÂM KIỂM NGHIỆM VÀ CHỨNG NHẬN TQC CGLOBAL

Tra cứu hiệu lực chứng chỉ tại: <https://tqc.vn/khach-hang-hieu-luc.htm> - Văn phòng cấp chứng chỉ: Biệt thự C11, Khu Pandora, số 53 phố Triều Khúc, phường Thanh Xuân Nam, quận Thanh Xuân, Thành Phố Hà Nội.

Hotline Hà Nội: 0969416668 - Đà Nẵng: 0968799816 - Hồ Chí Minh: 0988397156; Email: certify@tqc.vn; Website: <http://tqc.vn>

GIẤY CHỨNG NHẬN

Chứng nhận sản phẩm **HỆ THỐNG THANG CẤP, MÁNG CẤP**Thương hiệu: **3CElectric®**Của: **CÔNG TY TNHH ĐIỆN – ĐIỆN TỬ 3C****Địa chỉ:** Số 11 đường Trần Thái Tông, phường Dịch Vọng, quận Cầu Giấy, thành phố Hà Nội, Việt nam.**Địa điểm sản xuất:** Đội 9, Xã Hương Ngải, huyện Thạch Thất, thành phố Hà Nội, Việt Nam.**Được đánh giá và phù hợp với các yêu cầu của Quy chuẩn kỹ thuật Quốc gia:****QCVN 16:2023/BXD**

Phương thức chứng nhận: Phương thức 5 theo Thông tư số 28/2012/TT-BKHCN ngày 12/12/2012 và Thông tư số 02/2017/TT-BKHCN ngày 31/03/2017

| | | | |
|----------------------------|----------------------|---------------------|--------------|
| Số Giấy chứng nhận | : TQC.5.3109 | Ngày bắt đầu chu kỳ | : 14/08/2024 |
| Loại hình cấp | : Chứng nhận lần đầu | Phiên bản | : 01 |
| Ngày hiệu lực | : 14/08/2024 | Ngày kết thúc | : 13/08/2027 |
| Chi tiết tại Quyết định số | : 3109.1/2024/QĐ-TQC | | |

Từ ngày 14/08/2025, Giấy chứng nhận này có hiệu lực nếu có Thông báo kết quả đánh giá giám sát duy trì hiệu lực của TQC CGLOBAL đi kèm theo (trong 03 năm thực hiện giám sát duy trì hiệu lực 02 lần).

Quét mã truy xuất chứng chỉ



TQC.5.3109

Dấu chứng nhận



GIÁM ĐỐC



Lã Mạnh Cường

LIÊN HIỆP CÁC HỘI KHOA HỌC VÀ KỸ THUẬT VIỆT NAM - TRUNG TÂM KIỂM NGHIỆM VÀ CHỨNG NHẬN TQC CGLOBAL

Tra cứu hiệu lực chứng chỉ tại: <https://tqc.vn/khach-hang-hieu-luc.htm> - Văn phòng cấp chứng chỉ: Biệt thự C11, Khu Pandora, số 53 phố Triều Khúc, phường Thanh Xuân Nam, quận Thanh Xuân, thành Phố Hà Nội, Việt Nam.Hotline Hà Nội: 0969416668 - Đà Nẵng: 0968799816 - Hồ Chí Minh: 0988397156; Email: certify@tqc.vn; Website: <http://tqc.vn>

CÁC CHỦNG LOẠI THANG MÁNG CÁP

Nhằm tối đa hóa nhu cầu ứng dụng của sản phẩm, thang máng cáp ngày nay được sản xuất theo 4 loại chính là sơn tĩnh điện, tôn zam, mạ kẽm nhúng nóng và mạ điện phân.

Mỗi sản phẩm đều có những đặc tính, ưu điểm vượt trội riêng. Phù hợp với nhiều mục đích sử dụng cũng như vị trí lắp đặt thực tế. Có khả năng chống chịu với các điều kiện môi trường khắc nghiệt.



1

Sơn tĩnh điện

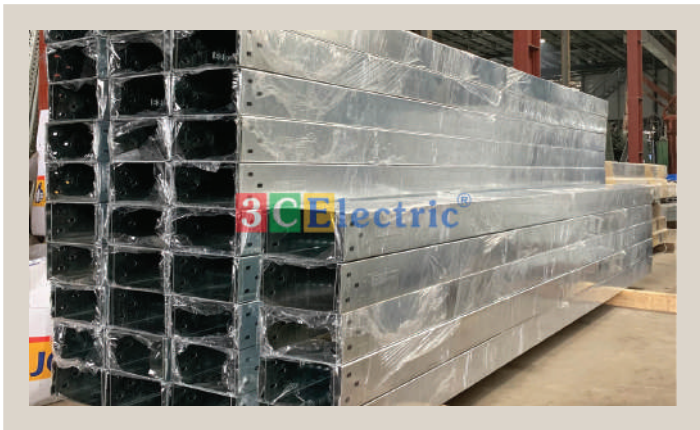
Là dòng sản phẩm thang cáp được sơn một lớp sơn tĩnh điện để xử lý bề mặt và phủ lớp sơn tĩnh điện hoàn thiện bề mặt. Đa dạng về màu sắc như cam, xanh, ghi xám,... Được ứng dụng cho các công trình trong nhà.



2

Mạ Kẽm nhúng nóng

Là dòng sản phẩm thang cáp cao cấp, trong quá trình sẽ ứng dụng công nghệ mạ kẽm để mạ toàn bộ bề mặt của thiết bị với mục đích chống oxi hóa, chống ăn mòn kim loại bởi axit hay môi trường ngoài trời.



3

Tôn ZAM

Là sản phẩm thang cáp được làm trực tiếp từ tôn ZAM. Được nghiên cứu phát triển nhằm cải thiện khả năng chống ăn mòn của vật liệu thép trong những môi trường khắc nghiệt. Ưu điểm nổi bật của tôn ZAM là tuổi thọ cao hơn, chi phí bảo trì thấp hơn.



4

INOX 304

Thang - Máng cáp điện inox hay còn gọi là cable ladder inox, sản phẩm sử dụng vật liệu làm thang cáp là inox 304, hoặc inox 316, giúp sản phẩm có khả năng đáp ứng tốt tiến độ dự án, đáp ứng tốt yêu cầu kỹ thuật cao.



Quy Cách Thông dụng

- Thép tấm được sản xuất theo Tiêu chuẩn Nhật Bản JIS G3141
- Thang cáp thẳng 3C sản xuất có chiều dài tiêu chuẩn 3m/ 1 thanh.
- Chiều cao H: 50mm - 250mm
- Chiều rộng W: 50mm - 1200mm
- Độ dày vật liệu (mm): 0.8 - 1.0 - 1.2 - 1.5 - 2.0 - 2.5
- Màu sắc: Ghi, Kem, Cam, Xanh hoặc màu của vật liệu, lớp mạ.
- Các loại mạ bề mặt: Sơn tĩnh điện, mạ kẽm nhúng nóng, tôn ZAM, mạ kẽm điện phân

04. Cút nối T

05. Cút nối X

06. Co xuống

07. Co lên

08. Nối máng

09. Giảm máng

Các chi tiết thang - máng cáp

01. Máng cáp thẳng

06. Co xuống

02. Nắp máng

07. Co lên

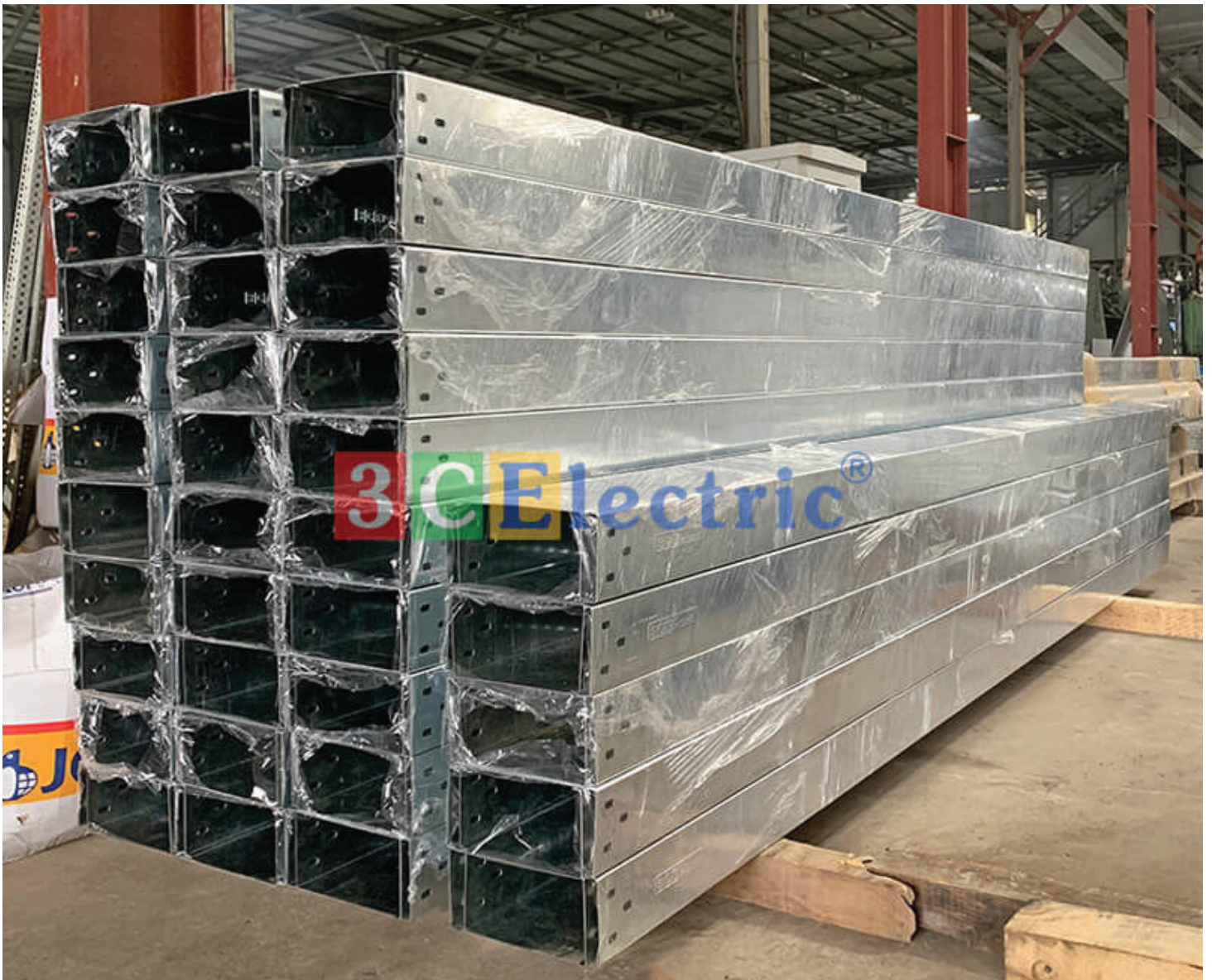
03. Cút nối L

08. Nối máng

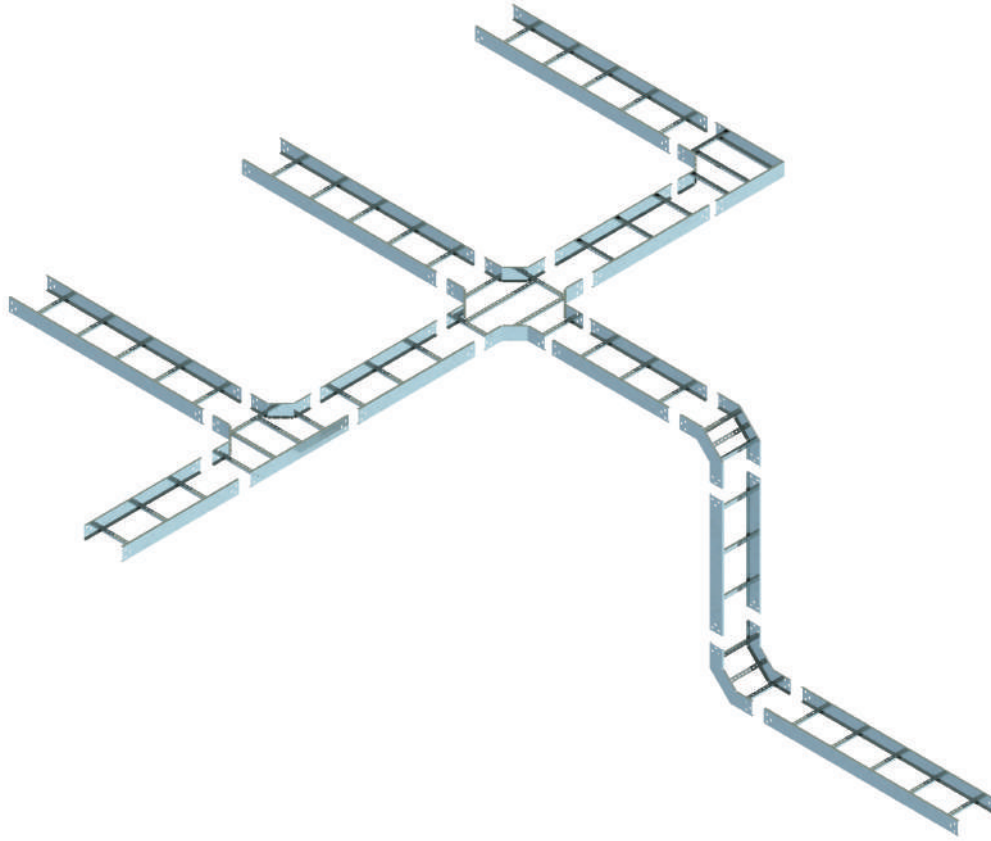
04. Cút nối T

09. Giảm máng

05. Cút nối X



Thang cáp

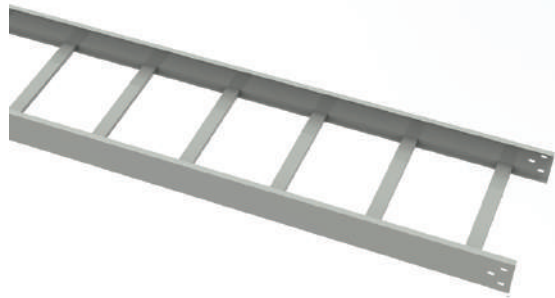


Thang cáp hay còn được gọi là thang cáp điện. Tên tiếng anh là Cable Ladder. Thang cáp là kết cấu chịu lực của hệ thống cáp điện. Dùng để làm thang đỡ và bảo vệ, làm đường chạy các loại dây cáp, dây điện trong các công trình công nghiệp... Sử dụng dòng sản phẩm này giúp đơn vị thi công, công trình tiết kiệm được chi phí vật liệu, thay vì sử dụng các loại ống tròn khác. Lắp đặt đơn giản, thuận tiện trong việc thay đổi, mở rộng. Dùng được trong nhà, ngoài trời, ở nhiều điều kiện thời tiết khác nhau...

Quy cách đặt mã sản phẩm của 3C

1. Mã sản phẩm máng cáp là 3C-TU
2. Mã SP không quá 24 ký tự
3. Tất cả các mã SP bắt đầu bằng: 3C-loại SP-kích thước SP - chủng loại lớp mạ.
Ví dụ SP thang cáp sơn tĩnh điện:3C-TU150x50-S1.2
4. Sơn tĩnh điện mã S
5. Mạ kẽm NHÚNG NÓNG ký tự " M " thay cho "S"
6. Mạ kẽm ĐIỆN PHÂN ký tự " Z " thay cho "S"
7. TOLE ZAM ký tự " ZAM " thay cho "S"
8. Đối với các SP khác biệt không thể quy chuẩn mã liên hệ với kỹ thuật.

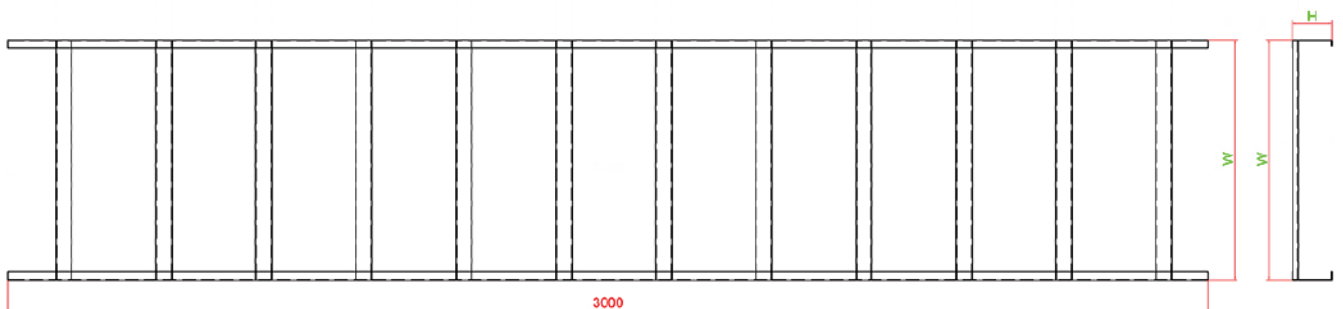
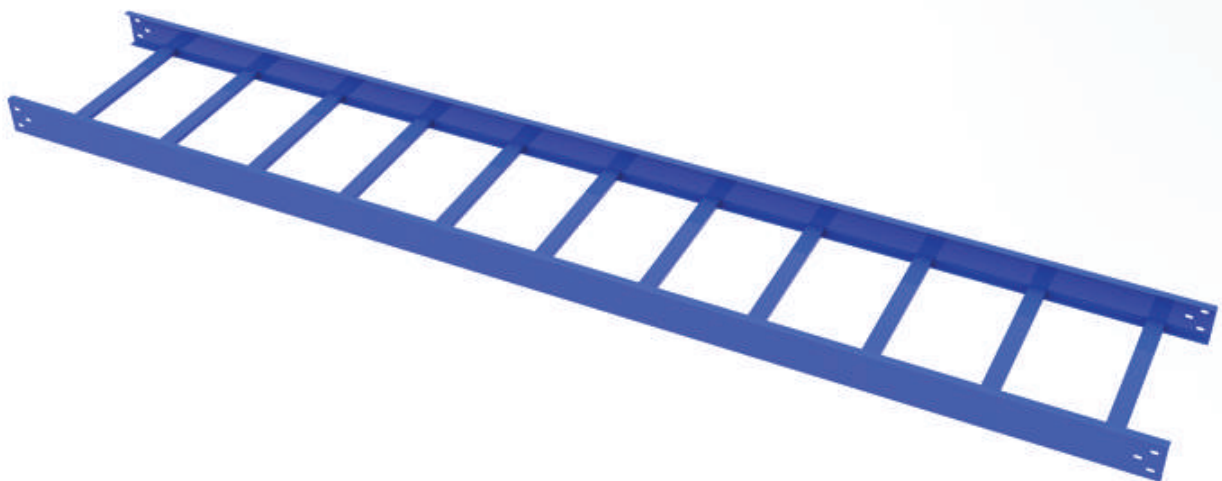
| MÃ ĐẶT HÀNG | | | |
|---------------|-------------------|----------------|------------------|
| Sơn tĩnh điện | Mạ kẽm nhúng nóng | Tôn ZAM | Mạ kẽm điện phân |
| 3C-TU(WxH)-S | 3C-TU(WxH)-M | 3C-TU(WxH)-ZAM | 3C-TU(WxH)-Z |



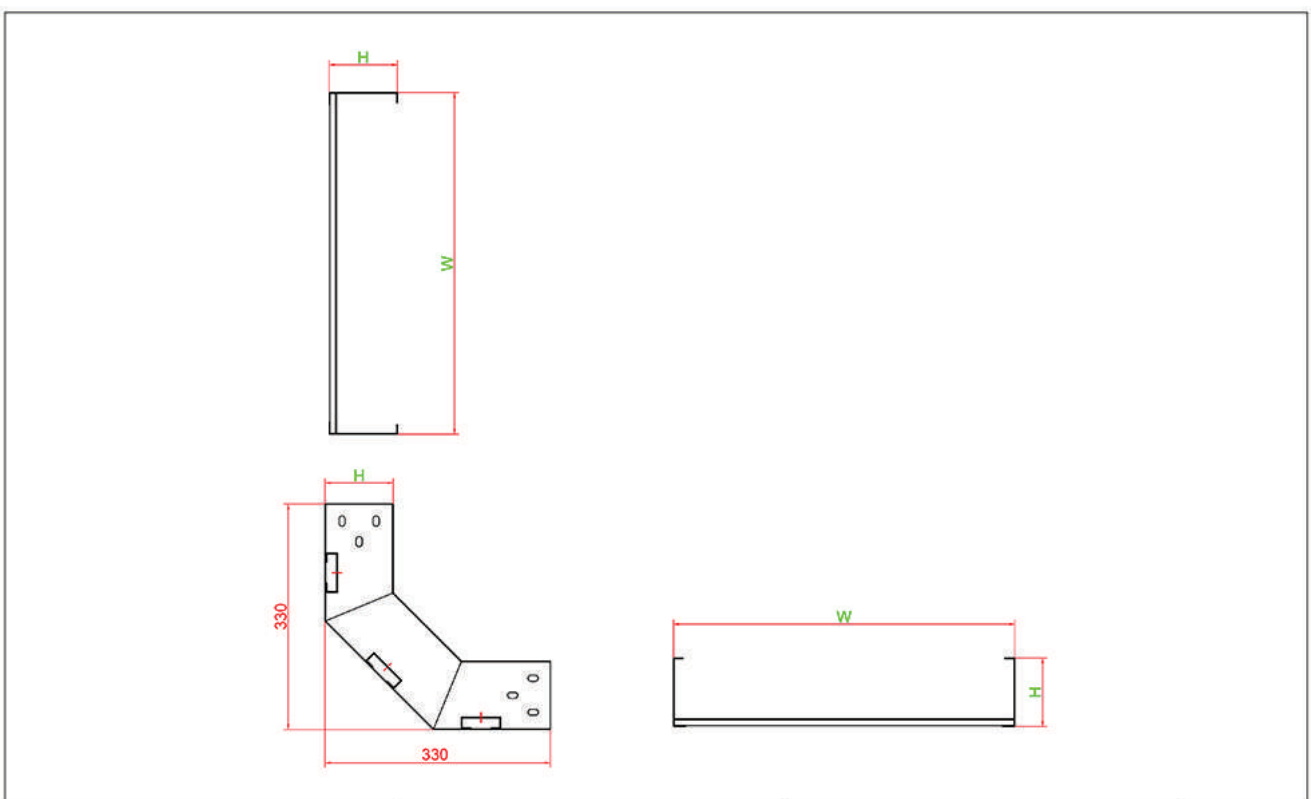
3CElectric® Công Ty TNHH Điện - Điện Tử 3C



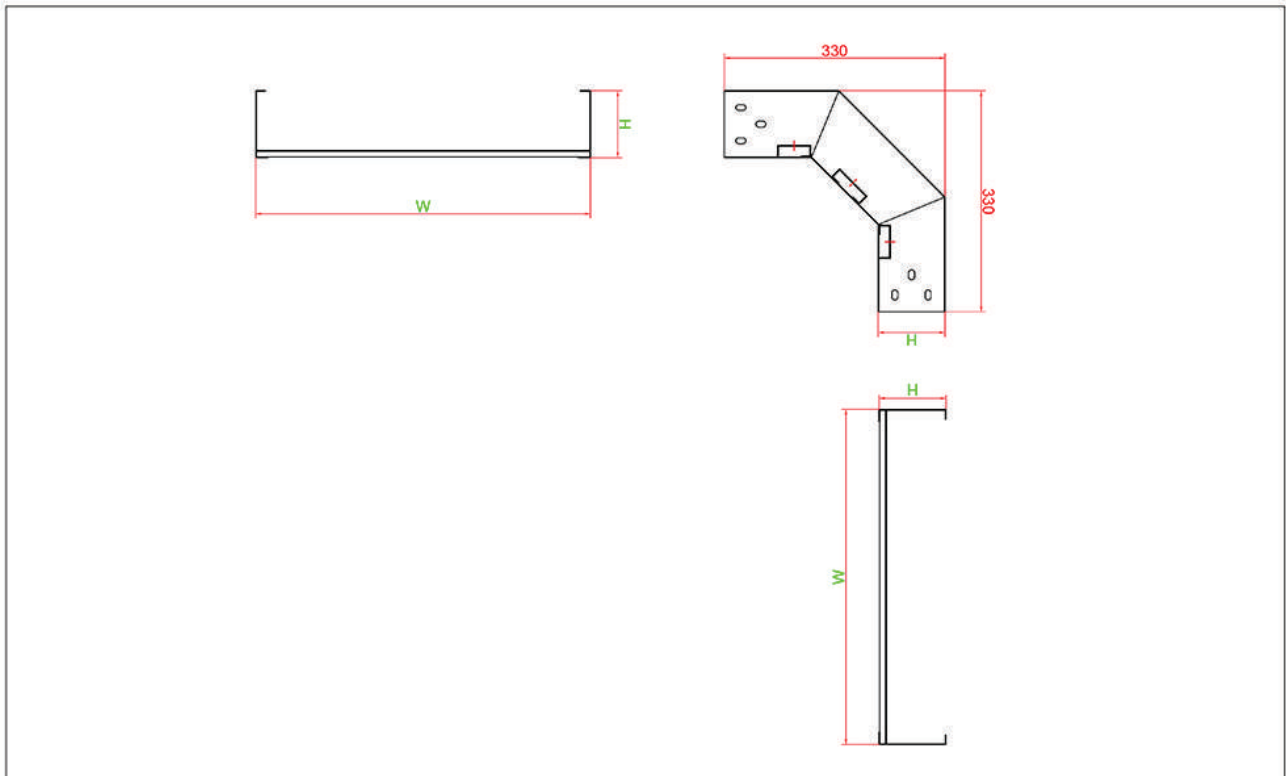
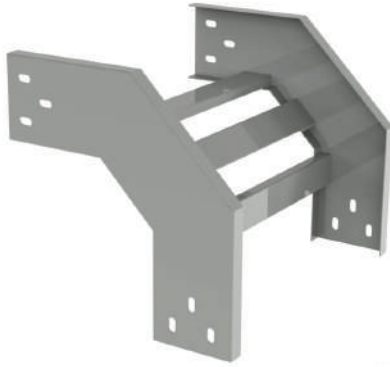
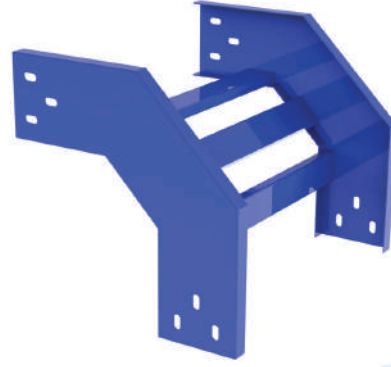
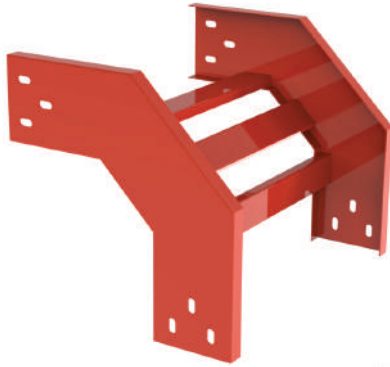
3CElectric® Công Ty TNHH Điện - Điện Tử 3C



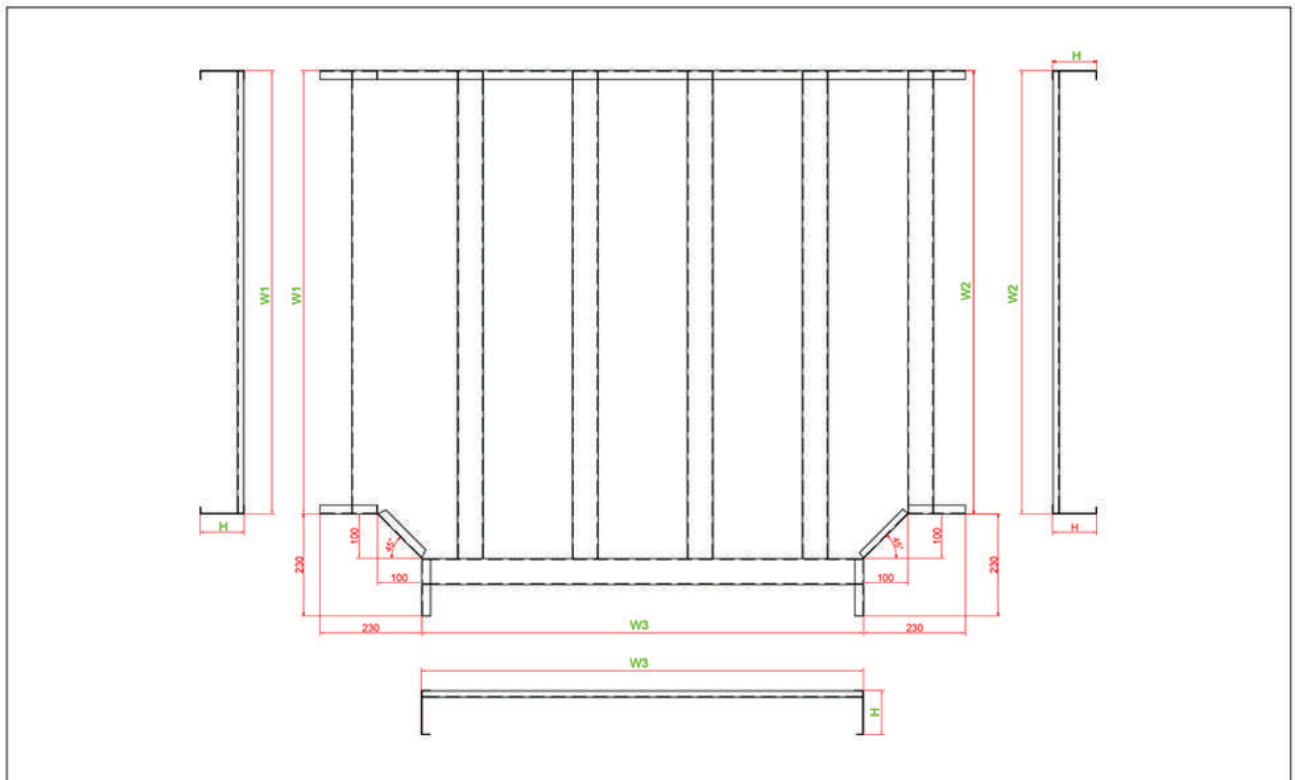
| MÃ ĐẶT HÀNG | | | |
|----------------|-------------------|------------------|------------------|
| Sơn tĩnh điện | Mạ kẽm nhúng nóng | Tôn ZAM | Mạ kẽm điện phân |
| 3C-CLTU(WxH)-S | 3C-CLTU(WxH)-M | 3C-CLTU(WxH)-ZAM | 3C-CLTU(WxH)-Z |



| MÃ ĐẶT HÀNG | | | |
|----------------|-------------------|------------------|------------------|
| Sơn tĩnh điện | Mạ kẽm nhúng nóng | Tôn ZAM | Mạ kẽm điện phân |
| 3C-CXTU(WxH)-S | 3C-CXTU(WxH)-M | 3C-CXTU(WxH)-ZAM | 3C-CXTU(WxH)-Z |

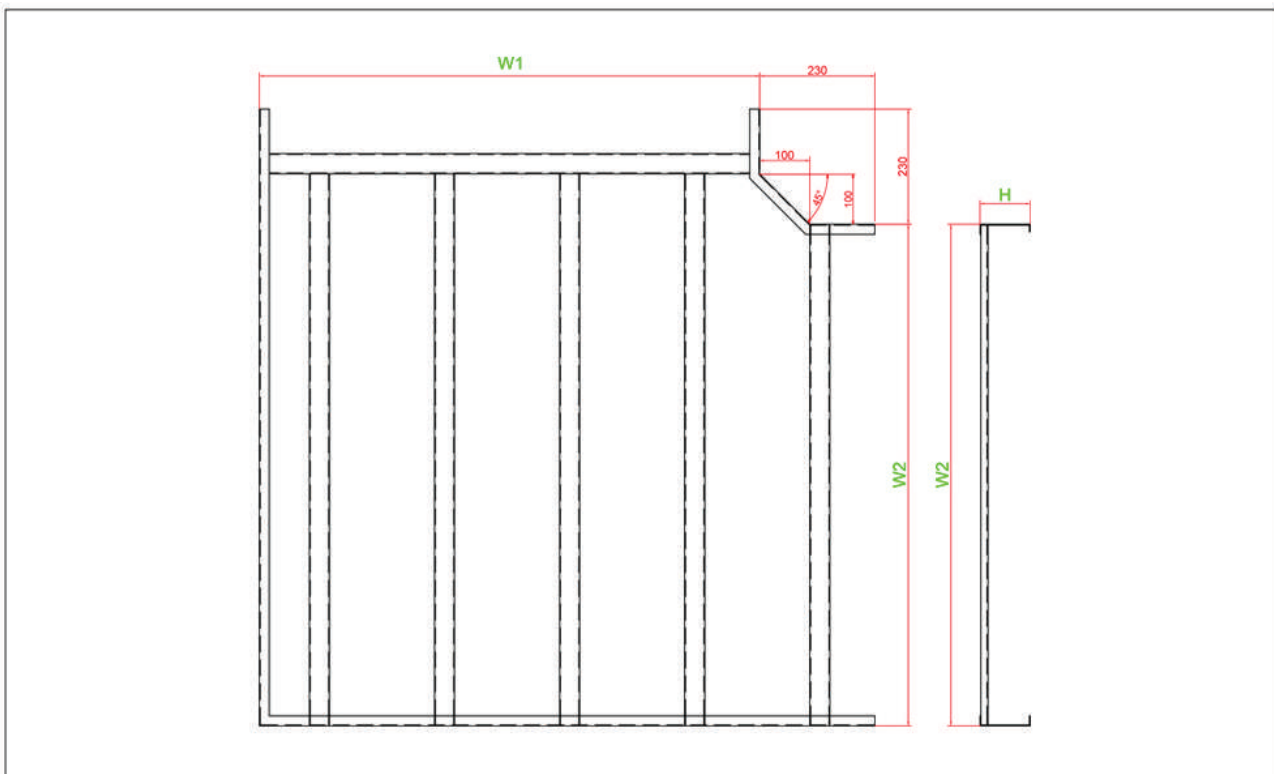


| MÃ ĐẶT HÀNG | | | |
|---------------|-------------------|-----------------|------------------|
| Sơn tĩnh điện | Mạ kẽm nhúng nóng | Tôn ZAM | Mạ kẽm điện phân |
| 3C-TTU(WxH)-S | 3C-TTU(WxH)-M | 3C-TTU(WxH)-ZAM | 3C-TTU(WxH)-Z |

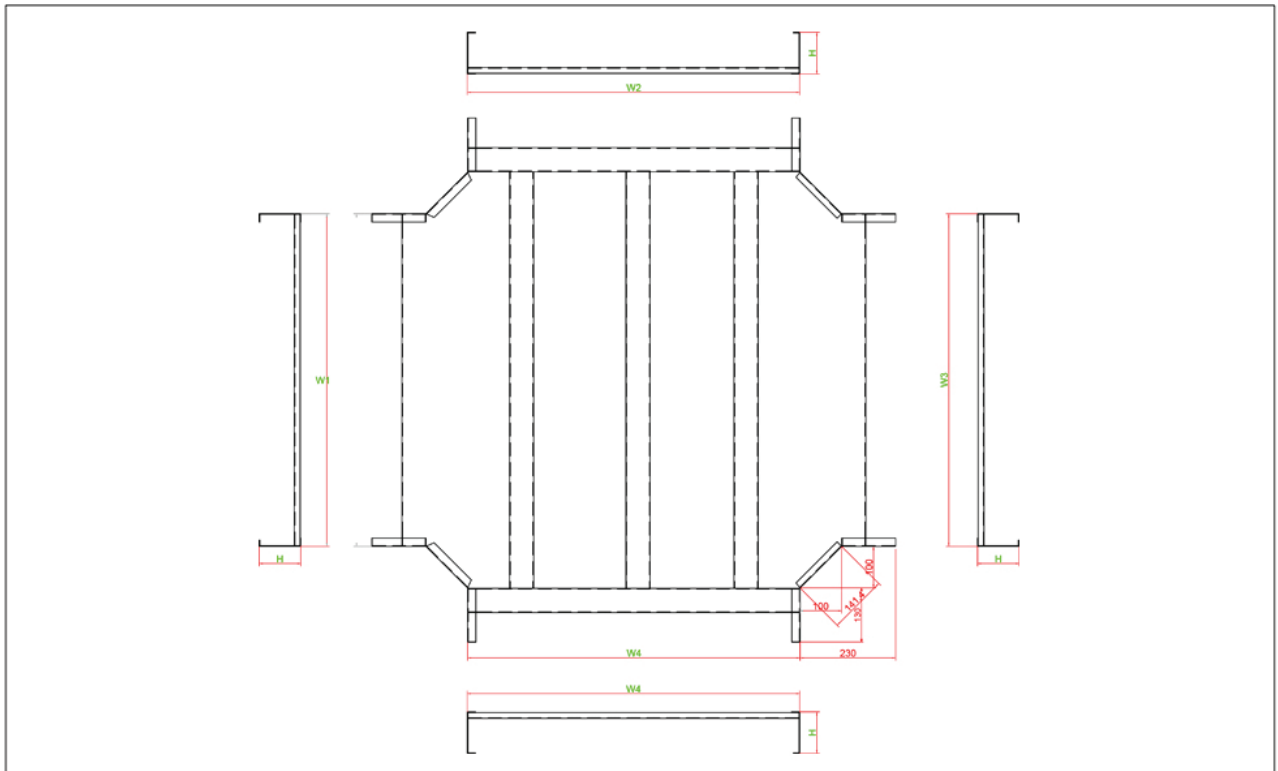
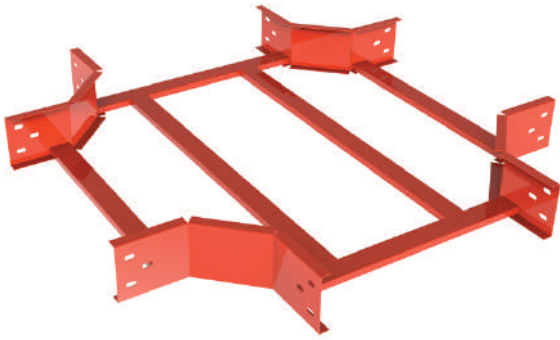


CÚT NỐI CHỮ L - THANG CẤP

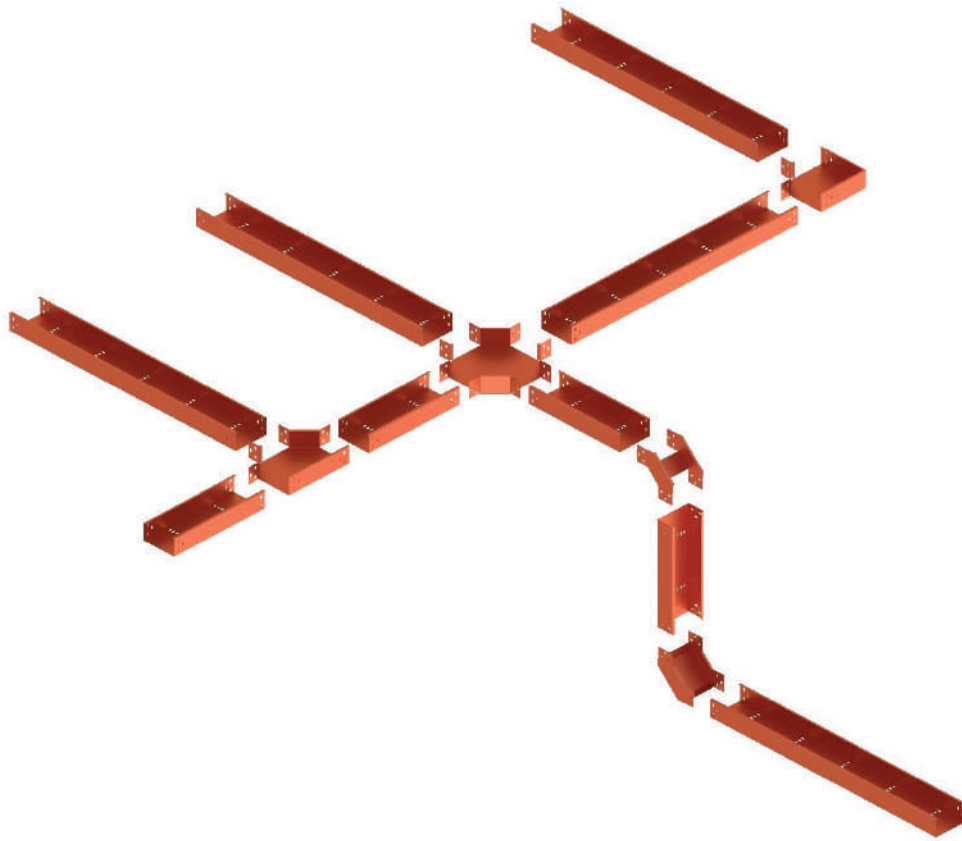
| MÃ ĐẶT HÀNG | | | |
|---------------|-------------------|-----------------|------------------|
| Sơn tĩnh điện | Mạ kẽm nhúng nóng | Tôn ZAM | Mạ kẽm điện phân |
| 3C-LTU(WxH)-S | 3C-LTU(WxH)-M | 3C-LTU(WxH)-ZAM | 3C-LTU(WxH)-Z |



| MÃ ĐẶT HÀNG | | | |
|---------------|-------------------|-----------------|------------------|
| Sơn tĩnh điện | Mạ kẽm nhúng nóng | Tôn ZAM | Mạ kẽm điện phân |
| 3C-XTU(WxH)-S | 3C-XTU(WxH)-M | 3C-XTU(WxH)-ZAM | 3C-XTU(WxH)-Z |



Máng cáp

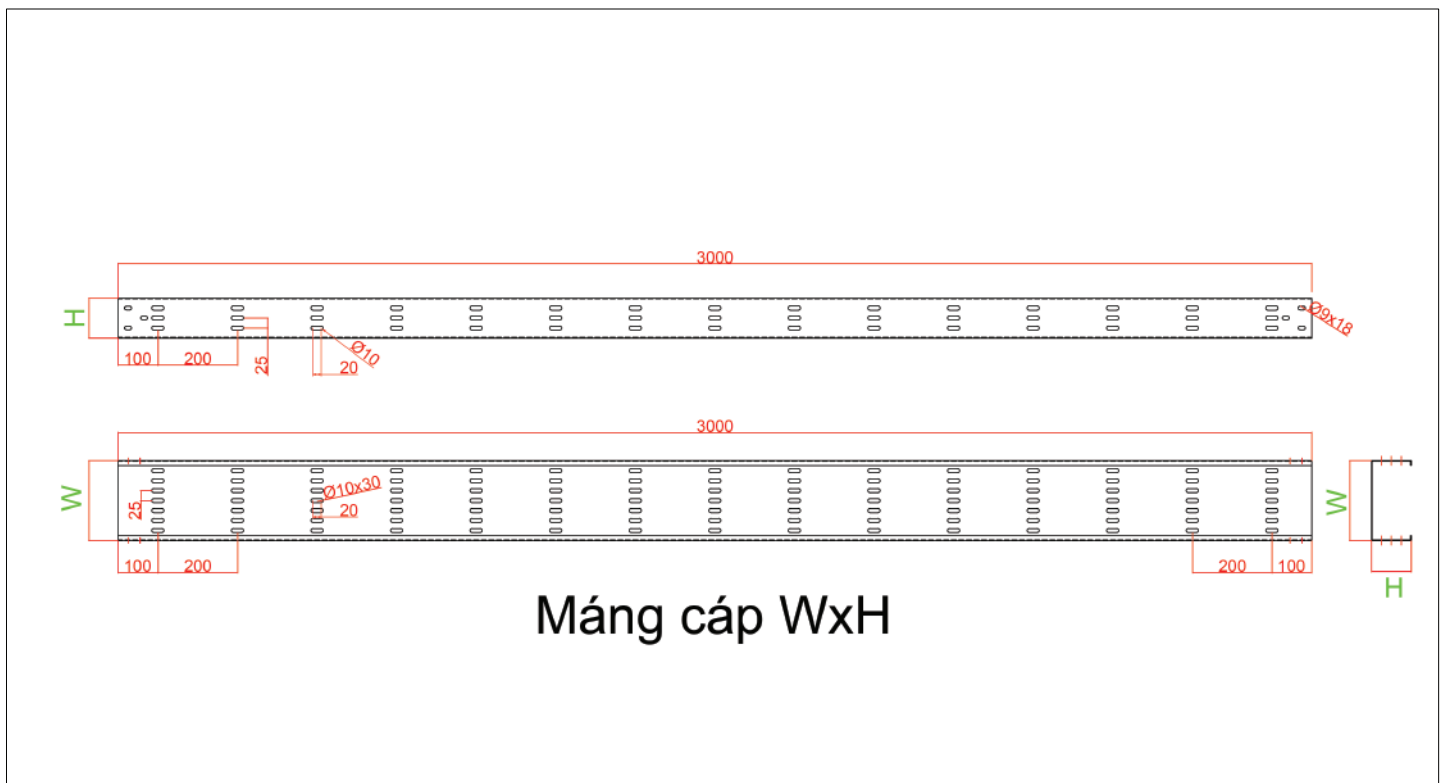
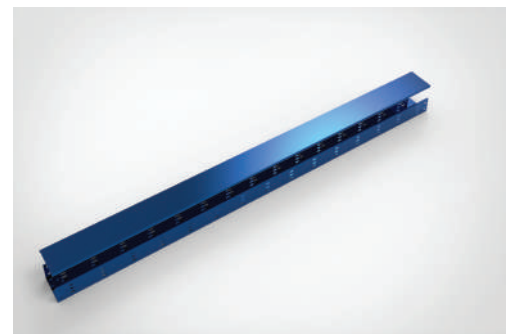


Máng cáp hay còn được gọi là Máng điện. Tên tiếng anh là Cable Tray hoặc Trunking, là hệ thống máng đỡ, chứa và bảo vệ dẫn điện, dây cáp điện, cáp mạng khỏi các yếu tố bên ngoài tác động vào, đồng thời cũng làm tăng tuổi thọ của các loại dây dẫn, tạo độ an toàn đối với người sử dụng, cũng như công trình lắp đặt chúng. Thường được sử dụng để lắp đặt cho các công trình cao ốc, văn phòng, trung tâm thương mại, nhà máy, nhà xưởng...

Quy cách đặt mã sản phẩm của 3C

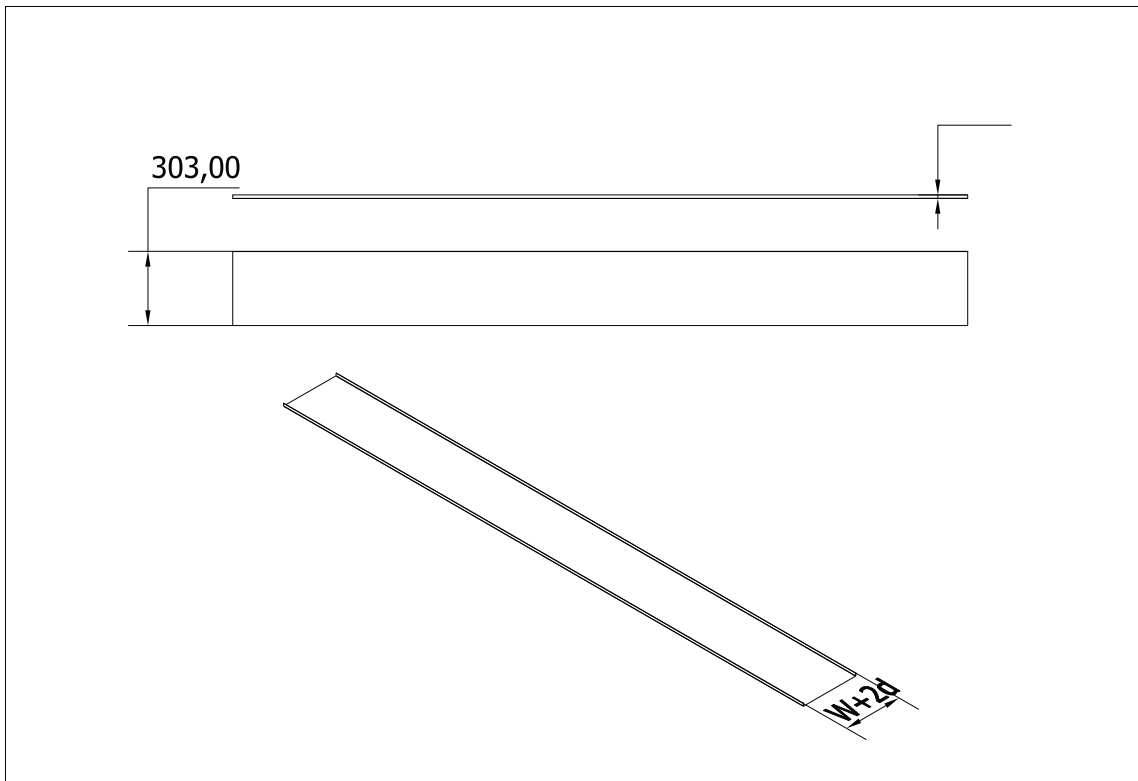
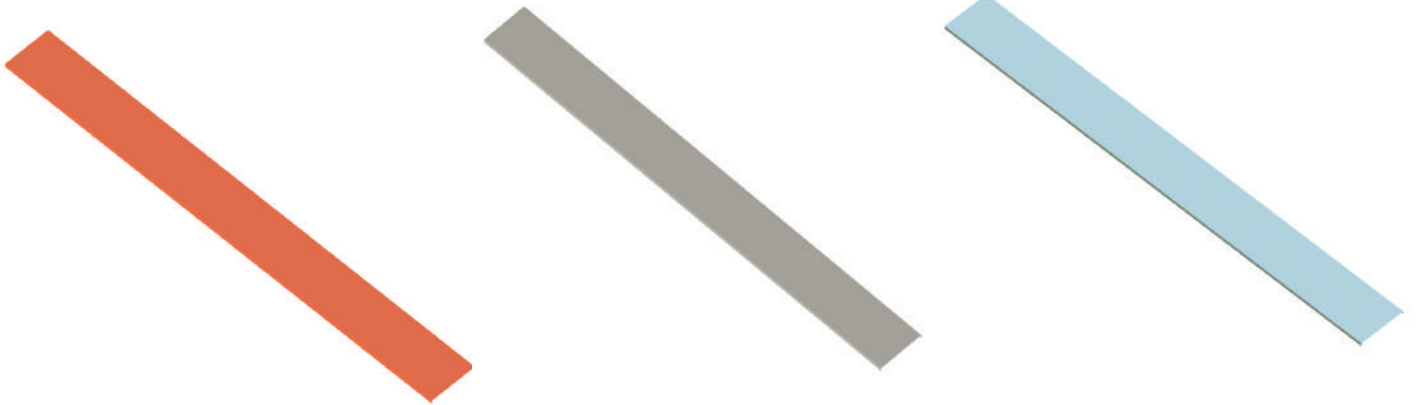
1. Mã sản phẩm máng cáp là 3C-M
2. Mã SP không quá 24 ký tự
3. Tất cả các mã SP bắt đầu bằng: 3C-loại SP-kích thước SP - chủng loại lớp mạ.
Ví dụ SP máng cáp sơn tĩnh điện: 3C-M150x50-S1.2
4. Sơn tĩnh điện mã S
5. Mạ kẽm NHÚNG NÓNG ký tự " M " thay cho "S"
6. Mạ kẽm ĐIỆN PHÂN ký tự " Z " thay cho "S"
7. TOLE ZAM ký tự " ZAM " thay cho "S"
8. Đối với các SP khác biệt không thể quy chuẩn mã sẽ căn cứ vào bản vẽ sx cụ thể.

| MÃ ĐẶT HÀNG | | | |
|---------------|-------------------|---------------|------------------|
| Sơn tĩnh điện | Mạ kẽm nhúng nóng | Tôn ZAM | Mạ kẽm điện phân |
| 3C-M(WxH)-S | 3C-M(WxH)-M | 3C-M(WxH)-ZAM | 3C-M(WxH)-Z |



NẮP MÁNG CÁP

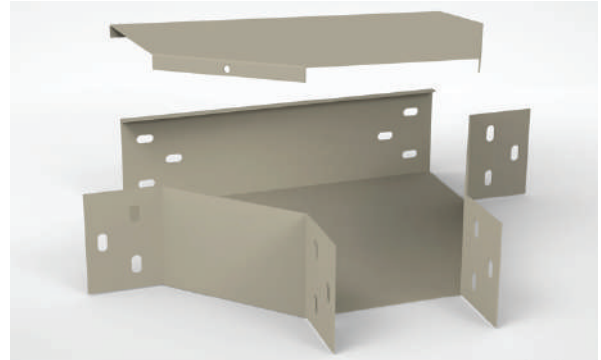
| MÃ ĐẶT HÀNG | | | |
|---------------|-------------------|----------------|------------------|
| Sơn tĩnh điện | Mạ kẽm nhúng nóng | Tôn ZAM | Mạ kẽm điện phân |
| 3C-NU(WxH)-S | 3C-NU(WxH)-M | 3C-NU(WxH)-ZAM | 3C-NU(WxH)-Z |



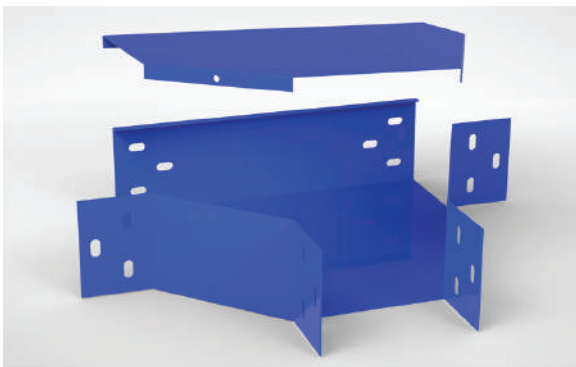
| MÃ ĐẶT HÀNG | | | |
|---------------|-------------------|----------------|------------------|
| Sơn tĩnh điện | Mạ kẽm nhúng nóng | Tôn ZAM | Mạ kẽm điện phân |
| 3C-TM(WxH)-S | 3C-TM(WxH)-M | 3C-TM(WxH)-ZAM | 3C-TM(WxH)-Z |



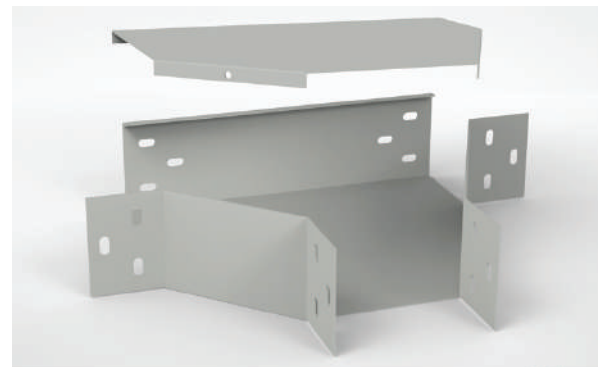
3CElectric® Công Ty TNHH Điện - Điện Tử 3C



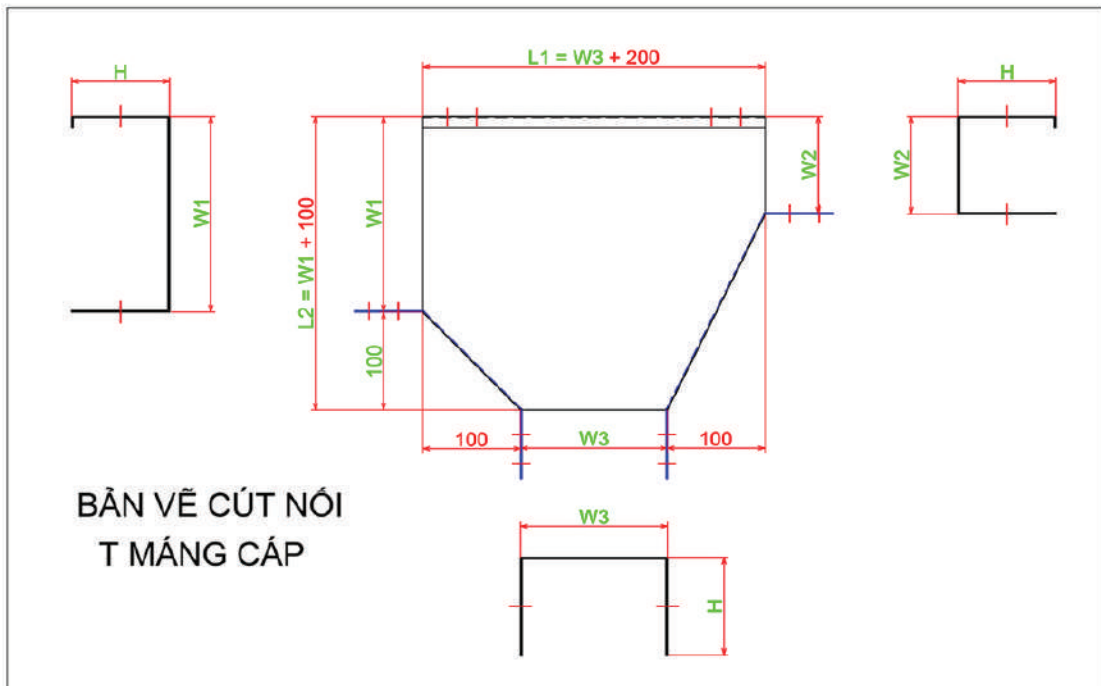
3CElectric® Công Ty TNHH Điện - Điện Tử 3C



3CElectric® Công Ty TNHH Điện - Điện Tử 3C



3CElectric® Công Ty TNHH Điện - Điện Tử 3C



| MÃ ĐẶT HÀNG | | | |
|---------------|-------------------|----------------|------------------|
| Sơn tĩnh điện | Mạ kẽm nhúng nóng | Tôn ZAM | Mạ kẽm điện phân |
| 3C-LM(WxH)-S | 3C-LM(WxH)-M | 3C-LM(WxH)-ZAM | 3C-LM(WxH)-Z |



3CElectric® Công Ty TNHH Điện - Điện Tử 3C



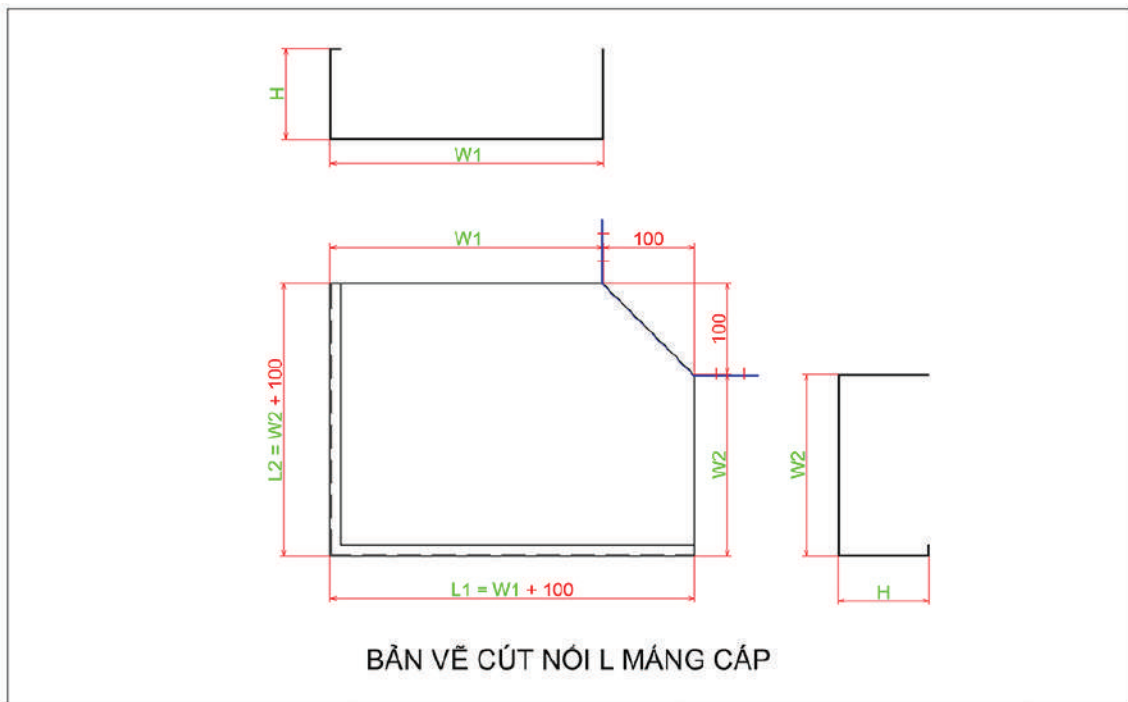
3CElectric® Công Ty TNHH Điện - Điện Tử 3C



3CElectric® Công Ty TNHH Điện - Điện Tử 3C



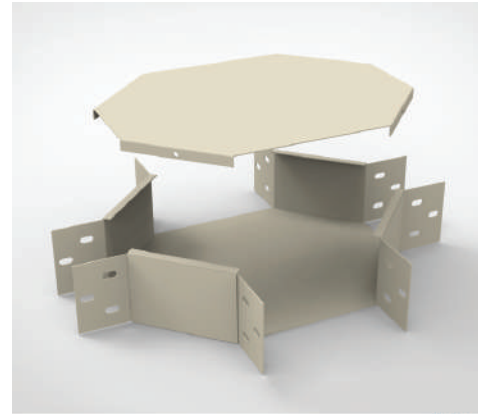
3CElectric® Công Ty TNHH Điện - Điện Tử 3C



| MÃ ĐẶT HÀNG | | | |
|---------------|-------------------|----------------|------------------|
| Sơn tĩnh điện | Mạ kẽm nhúng nóng | Tôn ZAM | Mạ kẽm điện phân |
| 3C-ZM(WxH)-S | 3C-ZM(WxH)-M | 3C-ZM(WxH)-ZAM | 3C-ZM(WxH)-Z |



3CElectric® Công Ty TNHH Điện - Điện Tử 3C



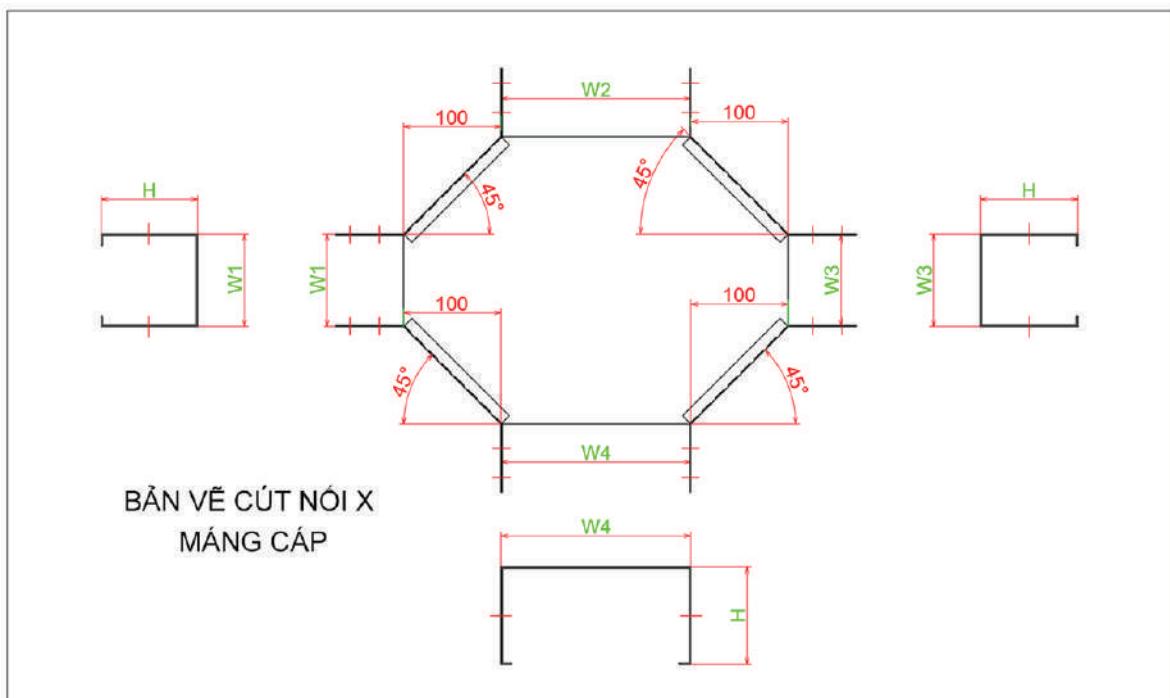
3CElectric® Công Ty TNHH Điện - Điện Tử 3C



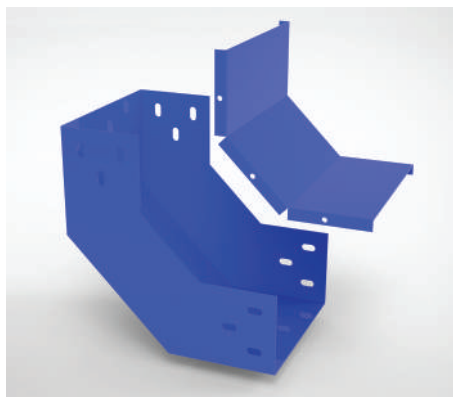
3CElectric® Công Ty TNHH Điện - Điện Tử 3C



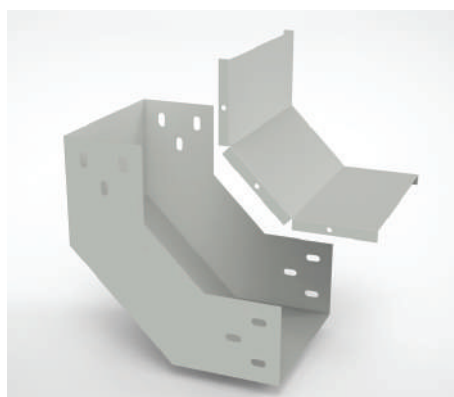
3CElectric® Công Ty TNHH Điện - Điện Tử 3C



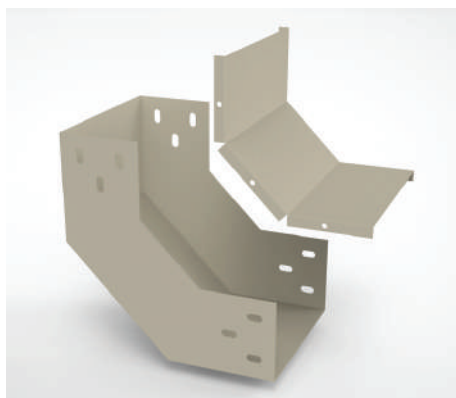
| MÃ ĐẶT HÀNG | | | |
|---------------|-------------------|-----------------|------------------|
| Sơn tĩnh điện | Mạ kẽm nhúng nóng | Tôn ZAM | Mạ kẽm điện phân |
| 3C-CLM(WxH)-S | 3C-CLM(WxH)-M | 3C-CLM(WxH)-ZAM | 3C-CLM(WxH)-Z |



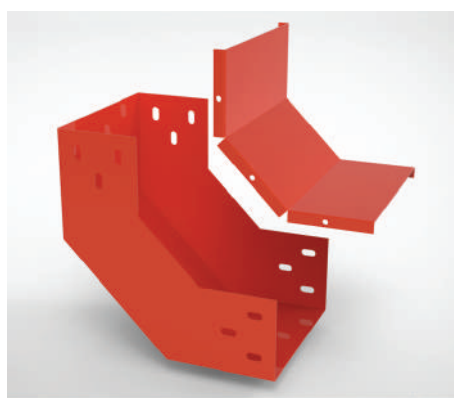
3CElectric® Công Ty TNHH Điện - Điện Tử 3C



3CElectric® Công Ty TNHH Điện - Điện Tử 3C

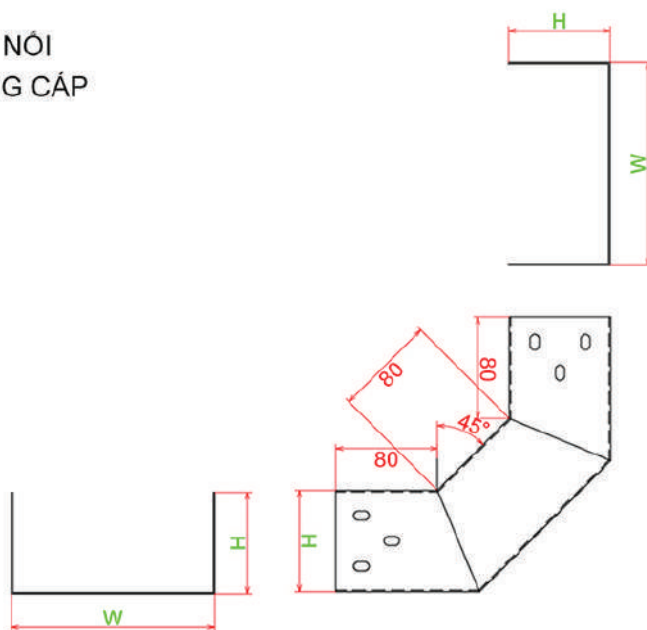


3CElectric® Công Ty TNHH Điện - Điện Tử 3C

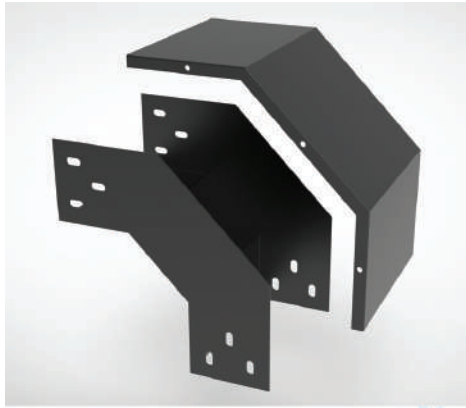


3CElectric® Công Ty TNHH Điện - Điện Tử 3C

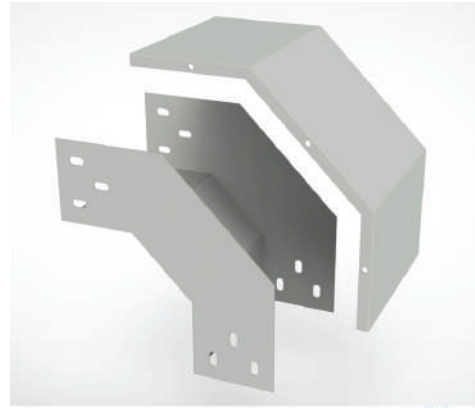
BẢN VẼ CẮT NỐI
CO LÊN MÁNG CÁP



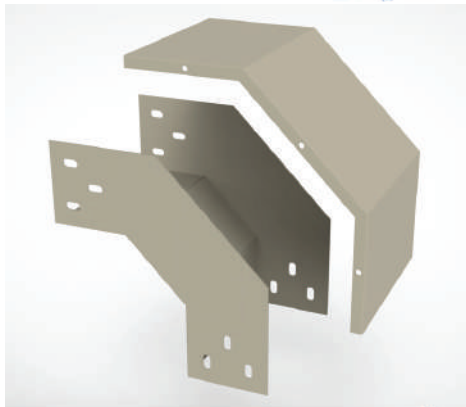
| MÃ ĐẶT HÀNG | | | |
|---------------|-------------------|-----------------|------------------|
| Sơn tĩnh điện | Mạ kẽm nhúng nóng | Tôn ZAM | Mạ kẽm điện phân |
| 3C-CXM(WxH)-S | 3C-CXM(WxH)-M | 3C-CXM(WxH)-ZAM | 3C-CXM(WxH)-Z |



3CElectric® Công Ty TNHH Điện - Điện Tử 3C



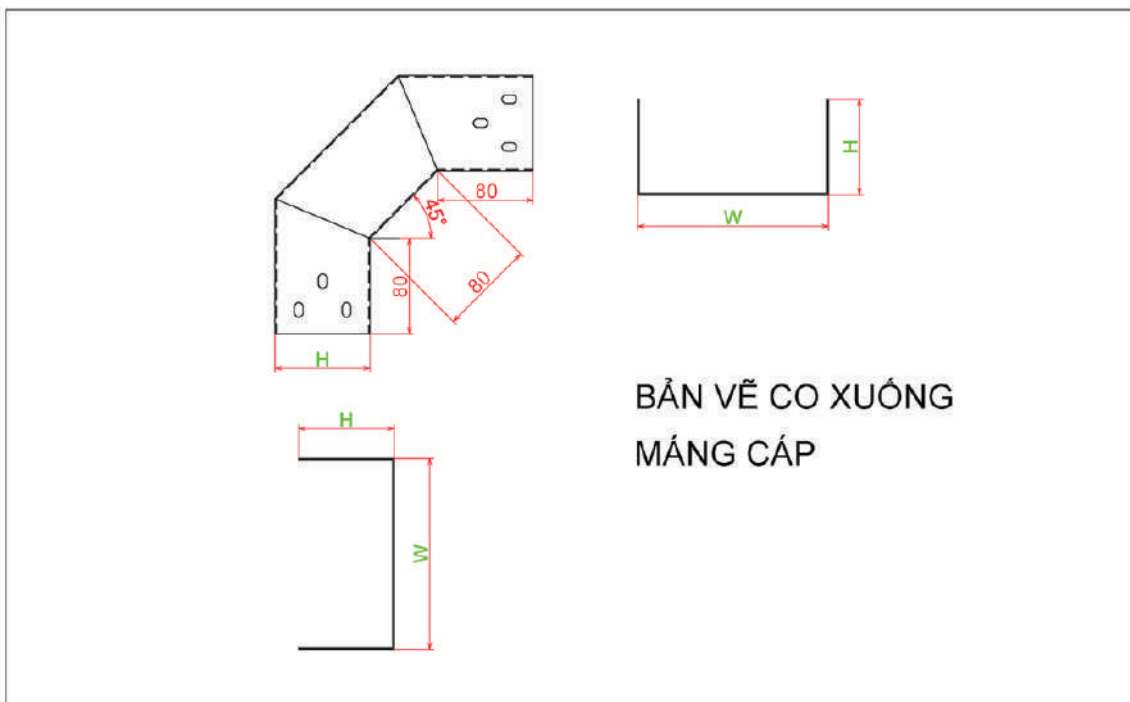
3CElectric® Công Ty TNHH Điện - Điện Tử 3C



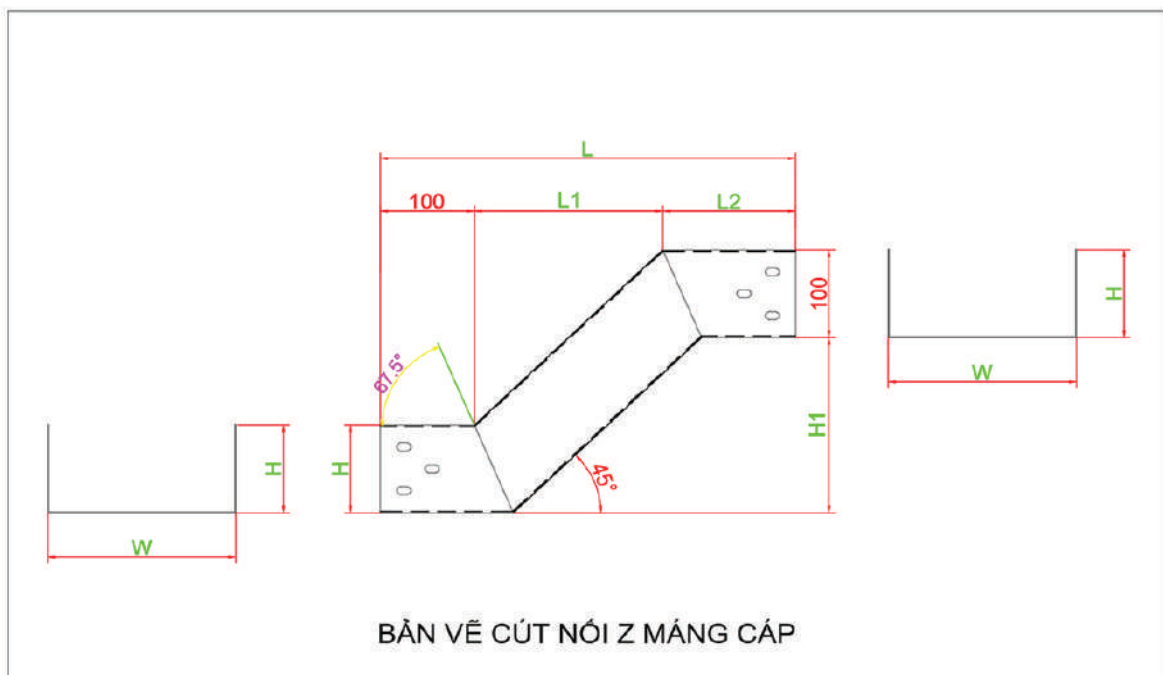
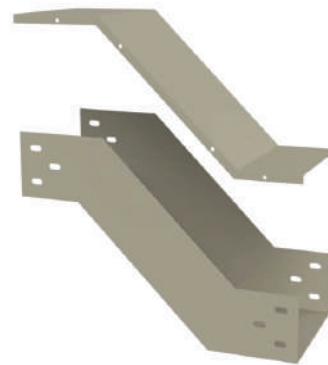
3CElectric® Công Ty TNHH Điện - Điện Tử 3C



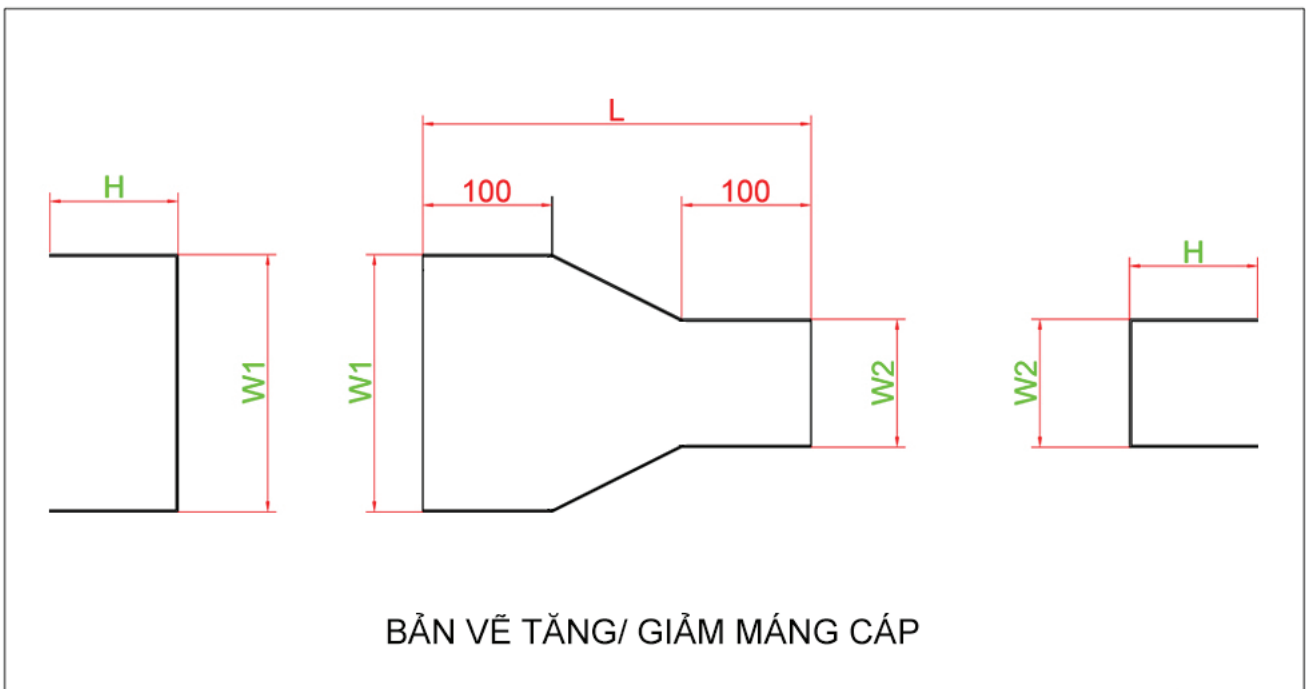
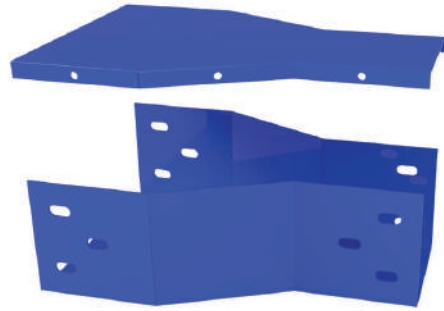
3CElectric® Công Ty TNHH Điện - Điện Tử 3C



| MÃ ĐẶT HÀNG | | | |
|---------------|-------------------|----------------|------------------|
| Sơn tĩnh điện | Mạ kẽm nhúng nóng | Tôn ZAM | Mạ kẽm điện phân |
| 3C-ZM(WxH)-S | 3C-ZM(WxH)-M | 3C-ZM(WxH)-ZAM | 3C-ZM(WxH)-Z |



| MÃ ĐẶT HÀNG | | | |
|---------------|-------------------|----------------|------------------|
| Sơn tĩnh điện | Mạ kẽm nhúng nóng | Tôn ZAM | Mạ kẽm điện phân |
| 3C-GM(WxH)-S | 3C-GM(WxH)-M | 3C-GM(WxH)-ZAM | 3C-GM(WxH)-Z |

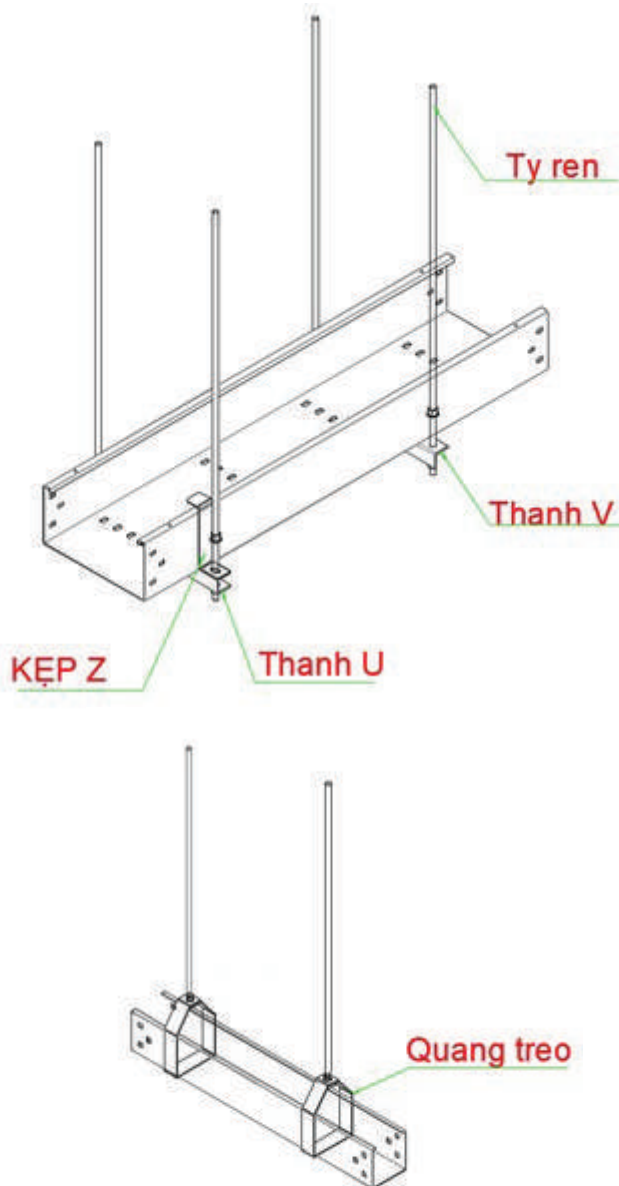


Phụ kiện Thang - Máng cáp

Phụ kiện Thang - Máng cáp là thiết bị vật dụng đi kèm khi lắp đặt thang máng cáp. Các phụ kiện được sử dụng để ghép nối thang hoặc máng cáp thành hình khối phù hợp với môi trường và địa hình.

Để lắp đặt một hệ thống thang cáp và máng cáp hoàn chỉnh không thể thiếu những phụ kiện này. Chúng đóng vai trò sắp xếp hệ thống đường dây khoa học, an toàn, thẩm mỹ hơn. Kích thước phụ kiện và thang máng cáp được gia công tương ứng với nhau.

Các loại phụ kiện chính và phổ biến



1. Bát nối thang, máng cáp

2. Giá đỡ Eke

3. Quang treo

3. Tấm bịt đầu

4. Kẹp Z

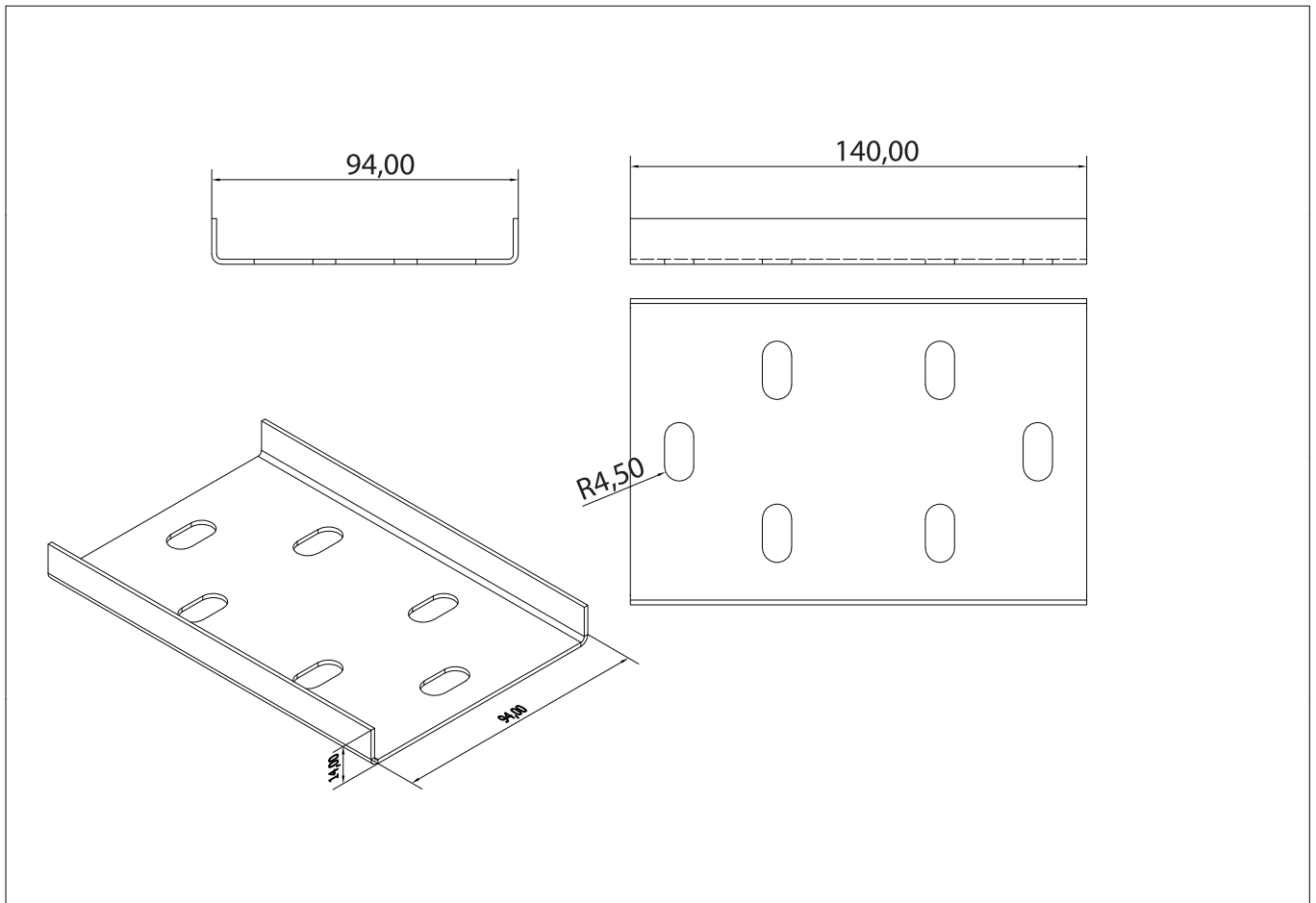
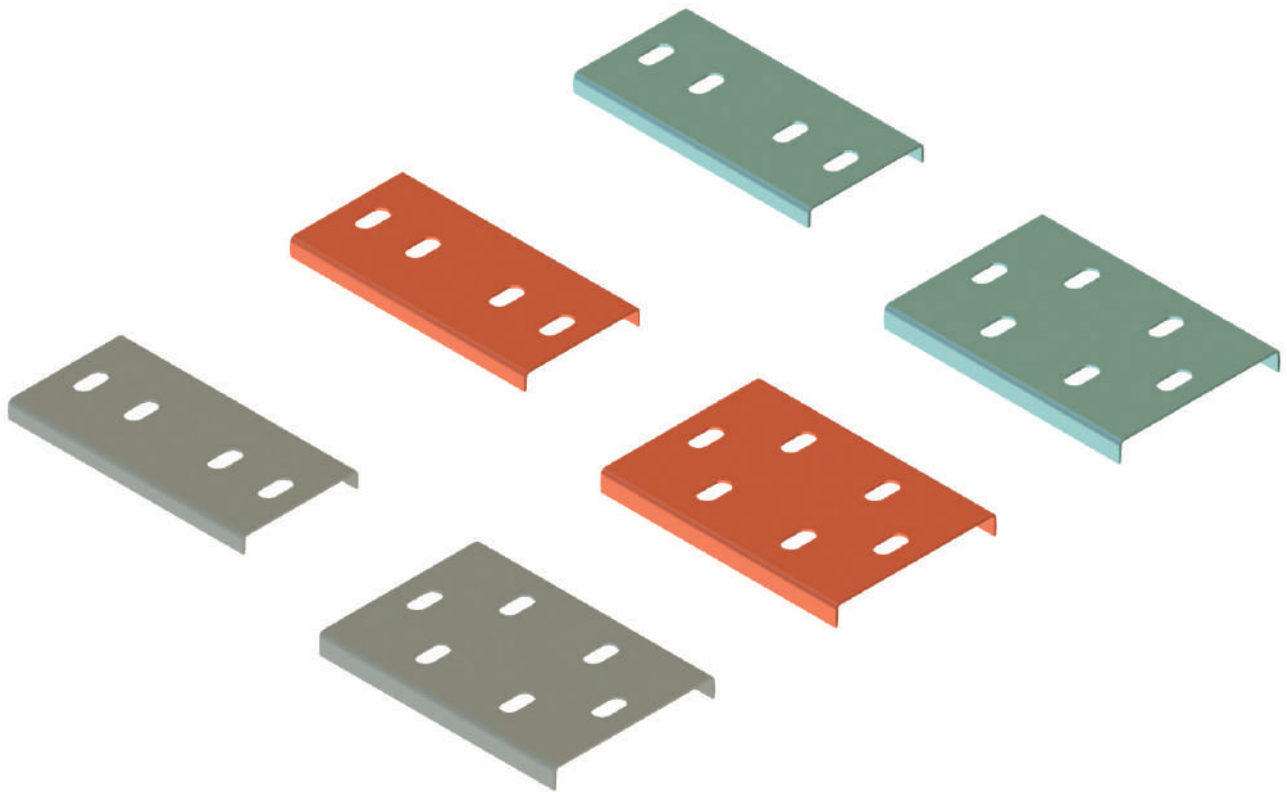
5. Thanh V lỗ

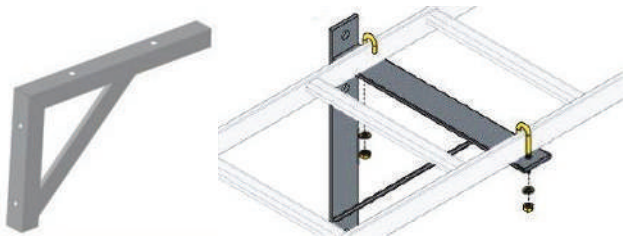
7. Bát kẹp thang, máng cáp

8. Bulong - Ecu

9. Ty-ren

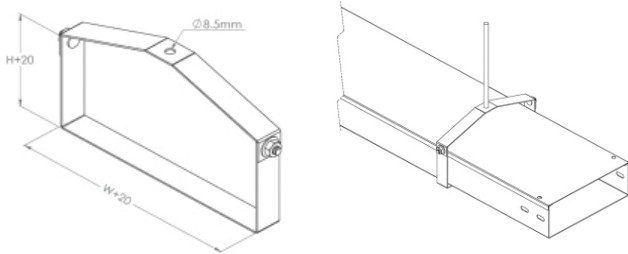
BÁT NỐI THANG MÁNG CÁP





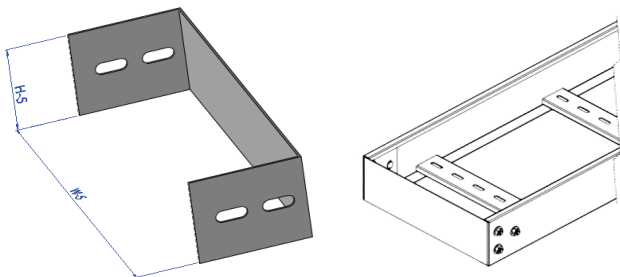
Eke – Giá đỡ

Dùng để đỡ máng cáp, thang cáp, khay cáp khi đi sát tường.



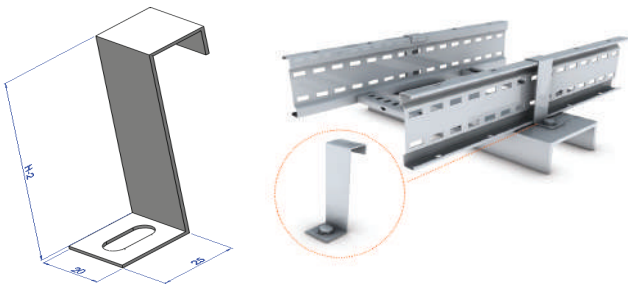
Quang treo – Hanging supports

Dùng để treo máng cáp, khay cáp, thang cáp lên trần nhà, xưởng...



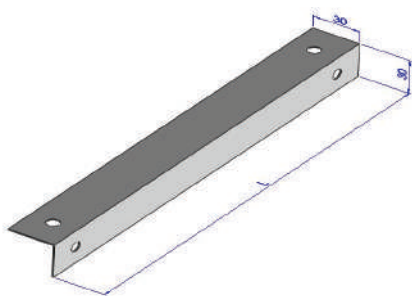
Tấm bịt đầu - End cap

Dùng để bịt đầu chờ máng cáp, khay cáp



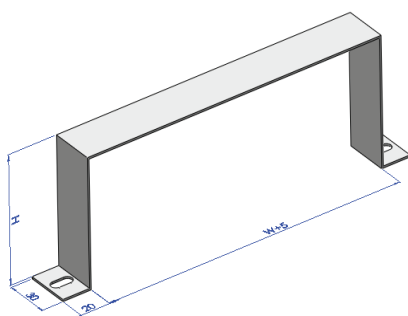
Kẹp Z

Là thép chấn hình chữ Z dùng để kẹp giữ thang máng cáp vào giá đỡ



V lỗ - V steel hanging support

V đỡ thang cáp có nhiệm vụ đỡ hoặc treo thang cáp nhờ 2 thanh ty ren đảm bảo an toàn và hạn chế tối đa xảy ra rủi ro do tai nạn.



Bát kẹp máng cáp, khay cáp – clamp

Dùng để cố định máng cáp, khay cáp vào sàn bê tông, giá đỡ hoặc V lỗ...



3CElectric®

TRỤ SỞ CHÍNH

Đ/c: Số 12 - A16, Khu Đô thị Geleximco,
Đại lộ Thăng Long, An Khánh, Hoài Đức,
TP Hà Nội.

Hotline: 0902 685 695

Email: hanoi@3celectric.com

VP CHI NHÁNH HÀ NỘI

Đ/c: Số 11 Trần Thái Tông, Cầu Giấy, Hà Nội.

Hotline: 0931 899 959

Website: 3ce.vn

NHÀ MÁY 3CElectric

Đ/c: Cụm Công Nghiệp xã Hương Ngải, H.Thạch Thất, TP Hà Nội

Phone: 0243 359 7518 - 0243 359 2593

CHI NHÁNH ĐÀ NẴNG

Đ/c: Lô B3 Khu Nam Cầu Cẩm Lệ,
P.Hòa Xuân, Q.Cẩm Lệ, TP.ĐN

Hotline: 0949 557 587

Email: danang@3celectric.com

CHI NHÁNH TP.HCM

Đ/c: BT 16LK2, KĐT Hà Đô, P. Thới An,
Quận 12, TP.HCM

Hotline: 0981 820 138

Email: hcm@3celectric.com